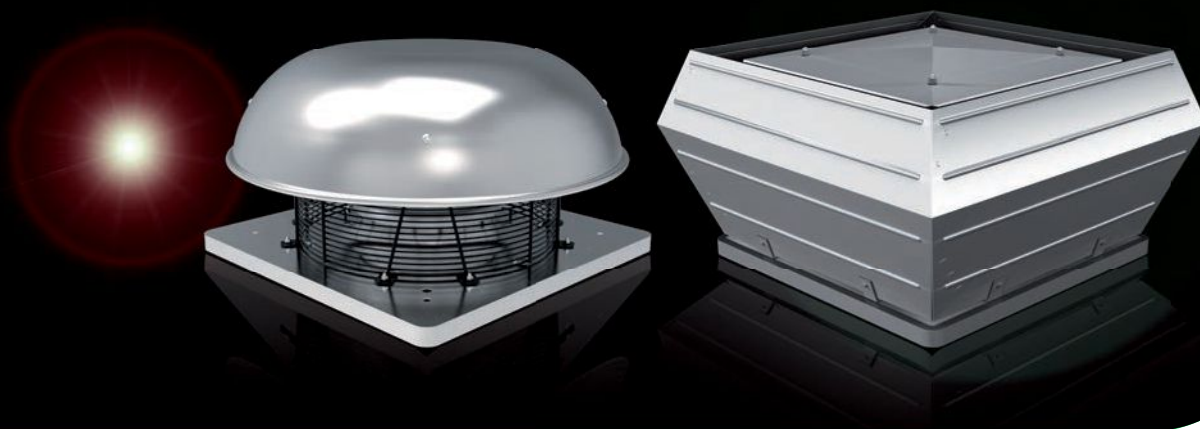


Dachventilatoren / Roof Fans

mit rückwärtsgekrümmten Radiallaufrädern /
with backward curved centrifugal wheels



Typenschlüssel Type Code

D V E S 500 - 4 D .6 HF

Dachventilator / Roof Fan

V = Vertikal ausblasend / Vertical Outlet
H = Horizontal ausblasend / Horizontal Outlet

E = Hochleistungslaufrad „REVOLUTION“ /
High Efficient Impeller „REVOLUTION“

Schallgedämmte Ausführung /
Sound Attenuated Version

Laufreddurchmesser / Impeller Diameter
500 = 500 mm

Motorpolzahl / Number of poles
4 = 4-polig / 4-pole

Motortyp / Motor Type
E = Einphasenwechselstrom / Single phase AC
D = Drehstrom / Three phase

Motorbaugröße / Motor Size
3 = 068 ; 4 = 080 ; 5 = 106
6 = 137 ; 7 = 165

Paketlänge / Stack Length

Eigenschaften und Ausführungen

Rosenberg Dachventilatoren eignen sich zum Aufbau auf Flach-, Pult-, Sattel-, Bogen- und Sheddächern. Man unterscheidet: **horizontal ausblasende Dachventilatoren DH/DHE** für die Absaugung wenig verunreinigter Luft und **vertikal ausblasende Dachventilatoren DV/DVE** für die Absaugung stärker verschmutzter Luft. Horizontal ausblasende Dachventilatoren besitzen bis Baugröße 500 eine Regenschutzhaube aus seewasserbeständigem Aluminium, ab Baugröße 560 aus verzinktem Stahlblech. Das Gehäuse eines vertikal ausblasenden Dachventilators besteht aus seewasserbeständigem Aluminium. Durch die im Grundrahmen eingezogene Einströmdüse ist der Kanal bestens vor eindringendem Wasser geschützt. Die werkseitig angebrachten Montageschrauben garantieren eine einfache und unkomplizierte Montage des Zubehörs am Ventilator. Der Motortragekorb besteht aus kunststoffbeschichtetem Rundstahl und ist als Vogel- und Berührschutz konzipiert. Das witterungsbeständige Laufrad besteht aus Kunststoff, ab Baugröße 630 aus Aluminium. Der Antrieb erfolgt über einen im Radiallaufrad eingebauten Außenläufermotor. Die Antriebsmotoren sind mit aufgebauten Anschlusskasten bis Baugröße 310L in Schutzart IP44, ab Baugröße 355 in IP54. Alle Kunststoffteile und Kabel sind UV beständig. Die schallgedämmte Baureihe (DVS/DVES) bietet durch platzsparende, schallabsorbierende Auskleidung an prägnanten Punkten extrem niedrige Geräuschwerte.

Anwendungsbereiche

Rosenberg Dachventilatoren eignen sich zur Entlüftung von Werkstätten, Büro- und Wohngebäuden, Pflegeheimen, Hochhäusern, Hotels, Toiletten, Bädern und vielem mehr.

Luftleistungskennlinien

Die Kennlinien für diese Typenreihen wurden nach DIN EN ISO 5801 in Einbauart A (frei saugend ; frei ausblasend) aufgenommen und zeigen die saugseitig zur Verfügung stehende Druckerhöhung Δp_{fa} als Funktion des Volumenstromes.

Geräusche

In den Luftleistungskennlinien ist der A-bewertete Freiausblas-Schallleistungspegel - L_{WA8} der Typen DV/DVE angegeben (umrandete Zahlen). Für die Typen DH/DHE sind generell 2 dB(A) zu addieren. Der A-bewertete Freiansaug-Schallleistungspegel L_{WA5} (Schallmessung nach DIN EN ISO 3745 und ISO 13347-3 im Hüllflächenverfahren durchgeführt) wird nach der jeweils rechts neben der Luftleistungskennlinie stehenden Formel berechnet. Den A-bewerteten Schalldruckpegel L_{pA} in 1m Abstand erhält man annähernd, in dem man vom A-Schallleistungspegel 7 dB(A) abzieht. Zu beachten ist, dass Reflexionen und Raumcharakteristik, sowie Eigenfrequenzen die Größe des Schalldruckpegels unterschiedlich beeinflussen. Die relativen Oktav-Schallleistungspegel L_{WArel} bei den Oktav-Mittelfrequenzen sind aus den direkt zugeordneten Tabellen der jeweiligen Ventilatorentypen zu entnehmen.

Features and Construction

Rosenberg Roof Fans are suitable for mounting on flat roofs, pent roofs, saddle roofs and shed roofs. There are different types of roof units: **Type DH/DHE with horizontal discharge** for less polluted air and **DV/DVE with vertical discharge** for heavily contaminated air.

Roof fans with horizontal discharge up to size 500 have a rain protection cover made of seawater-resistant aluminum. From size 560 the rain protection cover is made of galvanized sheet steel. The housing of a roof fan with vertical discharge roof fan is made of seawater-resistant aluminum. The duct is perfectly protected against water penetration by inlet nozzle incorporated in the base frame. The factory-made mounting screws guarantee an easy and uncomplicated installation of the accessory at the fan. The motor carrier cage consists of plastic-coated round steel and is designed as a bird- and contact protection. The weather-resistant impeller is made of plastic, from size 630 made of aluminum. The fans are driven by an external rotor motor, fitted in the centrifugal impeller. The motors are equipped with a built-on terminal box up to size 310L in protection class IP44, from size 355 in IP54. All plastic components and cables are UV-resistant. The sound attenuated series (DVS/DVES) offer with a space saving and sound absorbing casing extremely low noise levels.

Applications

Rosenberg Roof fans are suitable for the ventilation of garages, office buildings, residential buildings, nursing homes, skyscrapers, hotels, toilets, baths and much more.

Air performance curves

The performance curve for these series were incorporated according to DIN EN ISO 5801 in mounting position A (free inlet ; free outlet) and indicate the pressure increase Δp_{fa} as function of the air flow.

Sound Level

The bordered values printed in the performance curve diagrams show the "A" weighted L_{WA8} outlet sound power level for types DV/DVE. For types DH/DHE please add 2 dB(A) in general. The "A" weighted suction sound power level L_{WA5} (Sound measurement according to DIN EN ISO 3745 and ISO 13347-3 in the enveloping surface performed) are calculated according to the formula to the right next to the air performance curve. The "A" weighted sound pressure level L_{pA} at a distance of 1 metre is calculated approximately by deducting 7 dB(A) from the "A" weighted sound power level. It is important to note that the reflection and room characteristic as well as natural frequencies influence the sound pressure levels a different way. The relative octave sound power level L_{WArel} at octave medium frequency you can find on the table on each fan type page.

Montage- und Anwendungsbeispiel

Assembly and Application Example

(1) Dachventilator/ Roof Fan DV/DVE/DH/DHE
 Die Regenschutzhaube und das quadratische Gehäuse bestehen aus seewasserbeständigem Aluminium, der Motortragekorb mit integriertem Berührungsschutz aus kunststoffbeschichtetem Rundstahl. / Rain protection hood and square housing of seawater-resistant aluminum. Motor carrier cage with integrated protection guard of plastic coated steel.

(2) KR - Klapprahmen / KR - Swing-out Frame
 Maßlich passender Klapprahmen zur Montage zwischen Dachventilator-Grundrahmen und Sockel / Adapted swing-out frame for assembly between base frame of the roof fan and base.

(3) FS - Flachdachsockel / FS - Flat Roof Socket
 Aus korrosionsbeständigem Aluminium gefertigt, mit einer 20 mm starken, abriebfesten Isolierung. / Made of corrosion-resistant aluminium, abrasion-resistant insulation with 20 mm gauge.

(4) SD - Sockelschalldämpfer / SD - Socket Sound Attenuator
 Für eine saugseitige Geräuschdämpfung. Aus korrosionsbeständigem Aluminium gefertigt, mit einer 20 mm starken, abriebfesten Isolierung. / For suction side acoustic insulation. Housing made of corrosion-resistant aluminium and abrasion-resistant insulation with 20 mm gauge.

(5) VS - Verschlussklappe / VS - Shutter
 Verhindert Kaltlufteinfall bei Stillstand des Ventilators. Gehäuse aus verzinktem Stahlblech, Klappen aus Aluminium. / Protect against cold outside air during standstill of the fan. Housing made of galvanized sheet steel, aluminium flaps.

(6) AP - Adapterplatte / AP - Adapter Plate
 Aus verzinktem Stahlblech mit angebrachten Setzmuttern zur Montage von saugseitigem Zubehör. / Made of galvanized sheet steel and attached rivet nut for the assembly of suction side accessories.



(7) BG - Berührungsschutzgitter / BG - Protection Guard
 Zur saugseitigen Abdeckung, aus Stahl gefertigt / Protection guard for the suction side cover, made of steel.

(8) ASS - Ansaugstutzen / ASS - Inlet Collar
 Rahmen aus verzinktem Stahlblech. Elastisches Mittelteil aus PVC-Gewebetuch / Frame made of galvanized sheet steel. Elastic central section made of PVC-fabric.

(9) ASF - Ansaugflansch / ASF - Inlet Flange
 Aus verzinktem Stahlblech gefertigt / Made of galvanized sheet steel.



(7)

BG - Berührungsschutzgitter / BG - Protection Guard

Zur saugseitigen Abdeckung, aus Stahl gefertigt / Protection guard for the suction side cover, made of steel.

(8)

ASS - Ansaugstutzen / ASS - Inlet Collar

Rahmen aus verzinktem Stahlblech. Elastisches Mittelteil aus PVC-Gewebetuch / Frame made of galvanized sheet steel. Elastic central section made of PVC-fabric.

(9)

ASF - Ansaugflansch / ASF - Inlet Flange

Aus verzinktem Stahlblech gefertigt / Made of galvanized sheet steel.

(1)

Schallgedämmter Dachventilator DVS/DVES / Sound attenuated Roof Fan DVS/DVES

Die Regenschutzhaube und das quadratische Gehäuse mit integrierter Schalldämmhaube bestehen aus seewasserbeständigem Aluminium. / Rain protection hood and square housing of seawater-resistant aluminum.

(2)

KR - Klapprahmen / KR - Swing-out Frame

Maßlich passender Klapprahmen zur Montage zwischen Dachventilator-Grundrahmen und Sockel / Adapted swing-out frame for assembly between base frame of the roof fan and base.

(3)

FS - Flachdachsockel / FS - Flat Roof Socket

Aus korrosionsbeständigem Aluminium gefertigt, mit einer 20 mm starken, abriebfesten Isolierung. / Made of corrosion-resistant aluminium, abrasion-resistant insulation with 20 mm gauge.

(4)

SD - Sockelschalldämpfer / SD - Socket Sound Attenuator

Für eine saugseitige Geräuschdämpfung. Aus korrosionsbeständigem Aluminium gefertigt, mit einer 20 mm starken, abriebfesten Isolierung. / For suction side acoustic insulation. Housing made of corrosion-resistant aluminium and abrasion-resistant 20 mm gauge insulation.

(5)

VS - Verschlussklappe / VS - Shutter

Verhindert Kaltlufteinfall bei Stillstand des Ventilators. Gehäuse aus verzinktem Stahlblech, Klappen aus Aluminium. / Protect against cold outside air during standstill of the fan. Housing made of galvanized sheet steel, aluminium flaps.

(6)

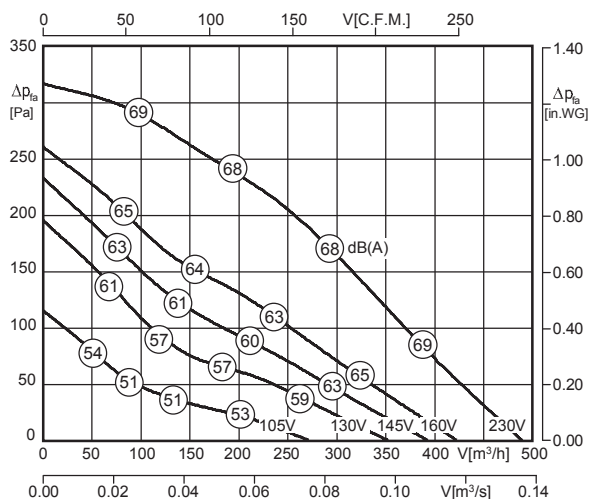
AP - Adapterplatte / AP - Adapter Plate

Aus verzinktem Stahlblech mit angebrachten Setzmuttern zur Montage von saugseitigem Zubehör. / Made of galvanized sheet steel and attached rivet nut for the assembly of suction side accessories.



- vertikale und horizontale Ausführung
 - rückwärtsgekrümmtes Laufrad aus Kunststoff
 - Gehäuse aus Aluminium
 - Motorschutz durch Thermokontakte
 - transformatorisch 100% stufenlos steuerbar
- vertical and horizontal discharge
 - backward curved impeller made of plastic
 - casing made of aluminium
 - motor protection by thermal contacts
 - speed is 100% infinitely variable by using auto transformers

Technische Daten / Technical data:



L_{WA8} ist in der Luftleistungskennlinie für den Typ DV dargestellt. Für den Typ DH sind generell 2 dB(A) zu addieren!

L_{WA8} is displayed in air performance curve for type DV. For type DH please add 2 dB(A) in general!

$$L_{WA5} = L_{WA8} - 3 \text{ dB}$$



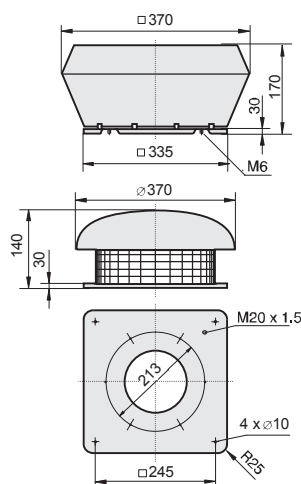
Typ / Type	Art.-Nr.	U [V]	f [Hz]	P [kW]	I_N [A]	n [min ⁻¹]	C [μF]	t_r [°C]	Geräusch* sound [dB(A)]	ΔI [%]	I_s/I_n	⚠	★	⚖ [kg]
DV 190-2 E.3BE	A00-19000	1~230	50	0.07	0.30	2420	2	60	65 / 68	-	1.4	IP44	01.009	4.5
DH 190-2 E.3BE	A10-19000	1~230	50	0.07	0.30	2420	2	60	67 / 70	-	1.4	IP44	01.009	4.0

*) relativer Gesamtsummenpegel: Ansaugseite L_{WA5} / Ausblasseite L_{WA8} bei $V=0,5 \times V_{max}$
 *) relative total sound level: inlet side L_{WA5} / Outlet side L_{WA8} at $V=0,5 \times V_{max}$

Geräusche / Sound levels:

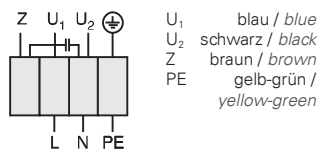
LWArel A-bewertet bei $V=0,5 \times V_{max}$ LWArel A-weighted at $V=0,5 \times V_{max}$	fM [Hz]						
	125	250	500	1K	2K	4K	8K
L_{WA5} [dB(A)] Ansaugseite / inlet side	-25	-14	-10	-10	-14	-16	-21
L_{WA8} [dB(A)] Ausblasseite / outlet side	-22	-9	-6	-6	-6	-11	-15

Maße / Dimensions: [mm]



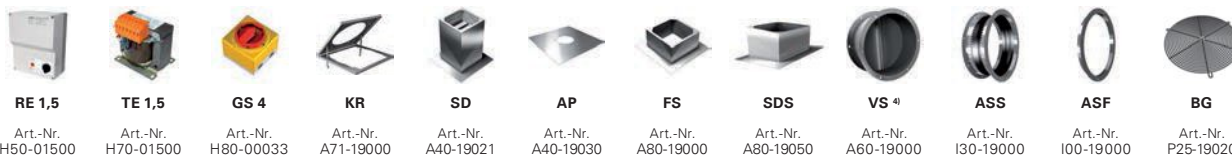
Schaltbild / Wiring diagram:

01.009



⁴⁾ Verschlussklappe selbsttätig - Verschlussklappe motorbetrieben siehe Seite 262
⁴⁾ Automatic shutter - Motor-driven shutter please see page 262

Zubehör / Accessories:

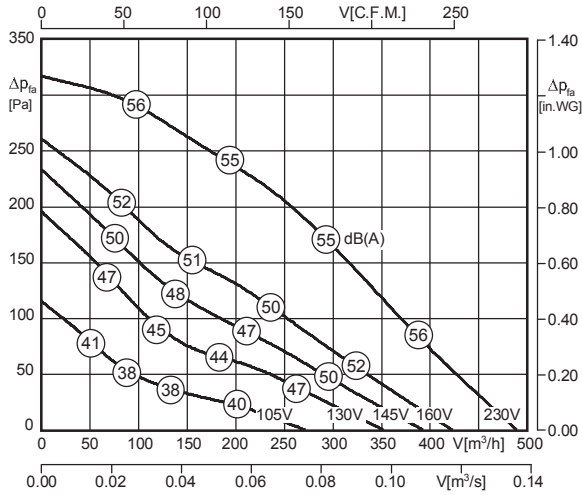


Art.-Nr. H50-01500 Seite/Page 282 | Art.-Nr. H70-01500 Seite/Page 300 | Art.-Nr. H80-00033 Seite/Page 304 | Art.-Nr. A71-19000 Seite/Page 262 | Art.-Nr. A40-19021 Seite/Page 263 | Art.-Nr. A40-19030 Seite/Page 265 | Art.-Nr. A80-19000 Seite/Page 263 | Art.-Nr. A80-19050 Seite/Page 263 | Art.-Nr. A60-19000 Seite/Page 261 | Art.-Nr. 130-19000 Seite/Page 261 | Art.-Nr. 100-19000 Seite/Page 261 | Art.-Nr. P25-19020 Seite/Page 264



- schallgedämmte Ausführung
- rückwärtsgekrümmtes Laufrad aus Kunststoff
- Gehäuse aus Aluminium
- Motorschutz durch Thermokontakte
- transformatorisch 100% stufenlos steuerbar
- *sound attenuated version*
- *backward curved impeller made of plastic*
- *casing made of aluminium*
- *motor protection by thermal contacts*
- *speed is 100% infinitely variable by using auto transformers*

Technische Daten / Technical data:



LWA8 ist in der Luftleistungskennlinie dargestellt
LWA8 is displayed in air performance curve

LWA5 = LWA8 + 10 dB



Typ / Type	Art.-Nr.	U [V]	f [Hz]	P [kW]	I _N [A]	n [min ⁻¹]	C [µF]	t _r [°C]	Geräusch* sound [dB(A)]	Δ I [%]	I _a /I _n	⚠	★	⚖ [kg]
DVS 190-2 E.3BE	A15-19000	1~230	50	0.07	0.30	2420	2	60	65 / 55	-	1.4	IP44	01.009	9.0

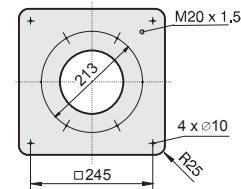
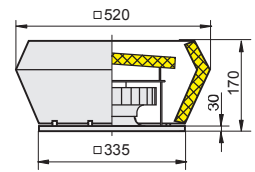
*) relativer Gesamtsummenpegel: Ansaugseite LWA5 / Ausblasseite LWA8 bei V=0,5 x V_{max}

*) relative total sound level: inlet side LWA5 / Outlet side LWA8 at V=0,5 x V_{max}

Geräusche / Sound levels:

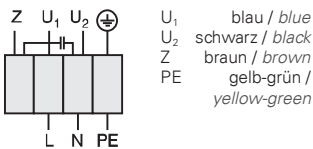
LWArel A-bewertet bei V=0,5*V _{max} LWArel A-weighted at V=0,5*V _{max}	fM [Hz]						
	125	250	500	1K	2K	4K	8K
LWA5 [dB(A)] Ansaugseite / inlet side	-12	-1	3	3	-1	-3	-8
LWA8 [dB(A)] Ausblasseite / outlet side	-14	-4	-5	-9	-13	-15	-15

Maße / Dimensions: [mm]



Schaltbild / Wiring diagram:

01.009



Zubehör / Accessories:

⁴⁾ Verschlussklappe selbsttätig - Verschlussklappe motorbetrieben siehe Seite 262
⁴⁾ Automatic shutter - Motor-driven shutter please see page 262

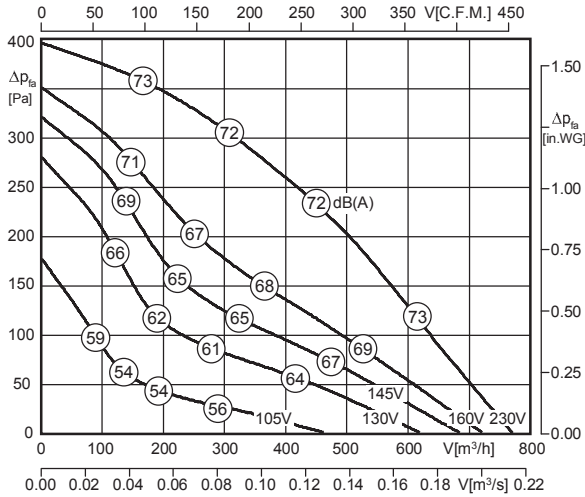


Art.-Nr. H50-01500 Seite/Page 282 | Art.-Nr. H70-01500 Seite/Page 300 | Art.-Nr. H80-00033 Seite/Page 304 | Art.-Nr. A71-19000 Seite/Page 262 | Art.-Nr. A40-19021 Seite/Page 263 | Art.-Nr. A40-19030 Seite/Page 265 | Art.-Nr. A80-19000 Seite/Page 263 | Art.-Nr. A80-19050 Seite/Page 263 | Art.-Nr. A60-19000 Seite/Page 261 | Art.-Nr. I30-19000 Seite/Page 261 | Art.-Nr. I00-19000 Seite/Page 261 | Art.-Nr. P25-19020 Seite/Page 264



- vertikale und horizontale Ausführung
 - rückwärtsgekrümmtes Laufrad aus Kunststoff
 - Gehäuse aus Aluminium
 - Motorschutz durch Thermokontakte
 - transformatorisch 100% stufenlos steuerbar
- vertical and horizontal discharge
 - backward curved impeller made of plastic
 - casing made of aluminium
 - motor protection by thermal contacts
 - speed is 100% infinitely variable by using auto transformers

Technische Daten / Technical data:



LWA8 ist in der Luftleistungskennlinie für den Typ DV dargestellt. Für den Typ DH sind generell 2 dB(A) zu addieren!

LWA8 is displayed in air performance curve for type DV. For type DH please add 2 dB(A) in general!

$LWA5 = LWA8 - 3 \text{ dB}$



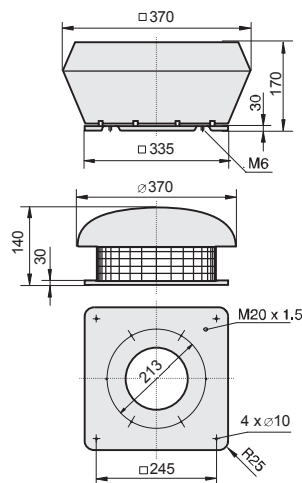
Typ / Type	Art.-Nr.	U [V]	f [Hz]	P [kW]	I _N [A]	n [min ⁻¹]	C [μF]	t _r [°C]	Geräusch* sound [dB(A)]	Δ I [%]	I _s /I _n	⚠	★	⚖ [kg]
DV 225-2 E.3CA	A00-22500	1~230	50	0.11	0.51	2580	3	50	69 / 72	-	1.7	IP44	01.009	5.0
DH 225-2 E.3CA	A10-22500	1~230	50	0.11	0.51	2580	3	50	71 / 74	-	1.7	IP44	01.009	4.5

*) relativer Gesamtsummenpegel: Ansaugseite LWA5 / Ausblasseite LWA8 bei V=0,5 x V_{max}
 *) relative total sound level: inlet side LWA5 / Outlet side LWA8 at V=0,5 x V_{max}

Geräusche / Sound levels:

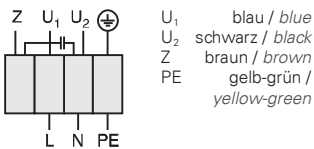
LWArel A-bewertet bei V=0,5*V _{max} LWArel A-weighted at V=0,5*V _{max}	fM [Hz]						
	125	250	500	1K	2K	4K	8K
LWA5 [dB(A)] Ansaugseite / inlet side	-25	-14	-10	-10	-14	-16	-21
LWA8 [dB(A)] Ausblasseite / outlet side	-22	-9	-6	-6	-6	-11	-15

Maße / Dimensions: [mm]

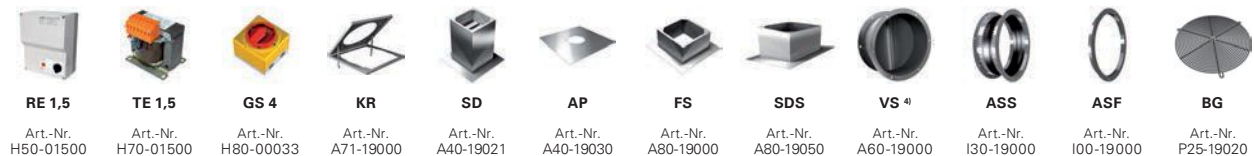


Schaltbild / Wiring diagram:

01.009



Zubehör / Accessories:

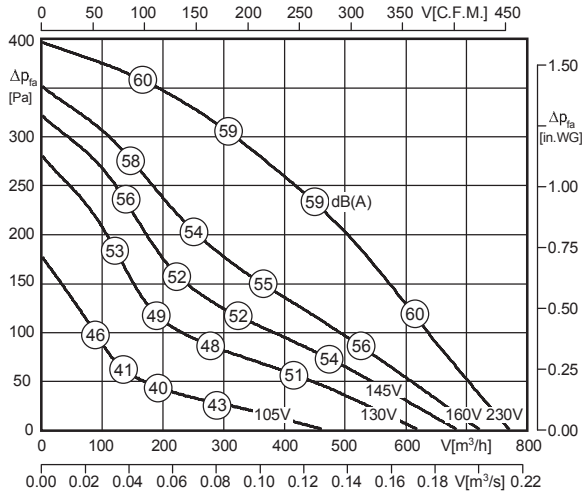


Art.-Nr. H50-01500 Seite/Page 282 | Art.-Nr. H70-01500 Seite/Page 300 | Art.-Nr. H80-00033 Seite/Page 304 | Art.-Nr. A71-19000 Seite/Page 262 | Art.-Nr. A40-19021 Seite/Page 263 | Art.-Nr. A40-19030 Seite/Page 265 | Art.-Nr. A80-19000 Seite/Page 263 | Art.-Nr. A80-19050 Seite/Page 263 | Art.-Nr. A60-19000 Seite/Page 261 | Art.-Nr. 130-19000 Seite/Page 261 | Art.-Nr. 100-19000 Seite/Page 261 | Art.-Nr. P25-19020 Seite/Page 264



- schallgedämmte Ausführung
- rückwärtsgekrümmtes Laufrad aus Kunststoff
- Gehäuse aus Aluminium
- Motorschutz durch Thermokontakte
- transformatorisch 100% stufenlos steuerbar
- *sound attenuated version*
- *backward curved impeller made of plastic*
- *casing made of aluminium*
- *motor protection by thermal contacts*
- *speed is 100% infinitely variable by using auto transformers*

Technische Daten / Technical data:



LWA8 ist in der Luftleistungskennlinie dargestellt
LWA8 is displayed in air performance curve

LWA5 = LWA8 + 10 dB



Typ / Type	Art.-Nr.	U [V]	f [Hz]	P [kW]	I _N [A]	n [min ⁻¹]	C [µF]	t _r [°C]	Geräusch* sound [dB(A)]	Δ I [%]	I _a /I _n	⚠	★	⚖ [kg]
DVS 225-2 E.3CA	A15-22500	1~230	50	0.11	0.51	2580	3	50	69 / 59	-	1.7	IP44	01.009	9.0

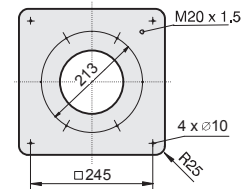
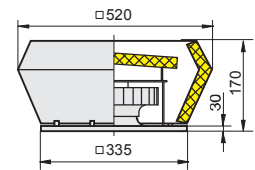
*) relativer Gesamtsummenpegel: Ansaugseite LWA5 / Ausblasseite LWA8 bei V=0,5 x V_{max}

*) relative total sound level: inlet side LWA5 / Outlet side LWA8 at V=0,5 x V_{max}

Geräusche / Sound levels:

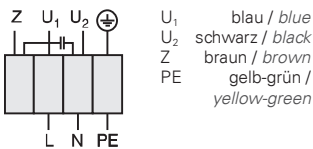
LWArel A-bewertet bei V=0,5*V _{max} LWArel A-weighted at V=0,5*V _{max}		fM [Hz]						
		125	250	500	1K	2K	4K	8K
LWA5 [dB(A)]	Ansaugseite / inlet side	-12	-1	3	3	-1	-3	-8
LWA8 [dB(A)]	Ausblasseite / outlet side	-14	-4	-5	-9	-13	-15	-15

Maße / Dimensions: [mm]



Schaltbild / Wiring diagram:

01.009



Zubehör / Accessories:

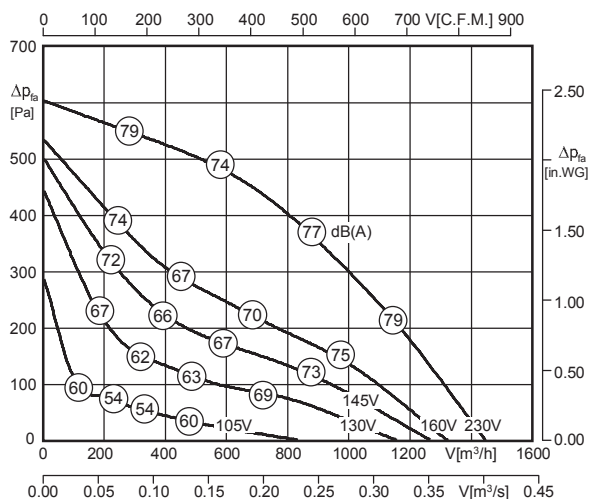
⁴⁾ Verschlussklappe selbsttätig - Verschlussklappe motorbetrieben siehe Seite 262
⁴⁾ Automatic shutter - Motor-driven shutter please see page 262

RE 1,5	TE 1,5	GS 4	KR	SD	AP	FS	SDS	VS ⁴⁾	ASS	ASF	BG
Art.-Nr. H50-01500	Art.-Nr. H70-01500	Art.-Nr. H80-00033	Art.-Nr. A71-19000	Art.-Nr. A40-19021	Art.-Nr. A40-19030	Art.-Nr. A80-19000	Art.-Nr. A80-19050	Art.-Nr. A60-19000	Art.-Nr. I30-19000	Art.-Nr. I00-19000	Art.-Nr. P25-19020
Seite/Page 282	Seite/Page 300	Seite/Page 304	Seite/Page 262	Seite/Page 263	Seite/Page 265	Seite/Page 263	Seite/Page 263	Seite/Page 261	Seite/Page 261	Seite/Page 261	Seite/Page 264



- vertikale und horizontale Ausführung
 - rückwärtsgekrümmtes Laufrad aus Kunststoff
 - Gehäuse aus Aluminium
 - Motorschutz durch Thermokontakte
 - transformatorisch 100% stufenlos steuerbar
- vertical and horizontal discharge
 - backward curved impeller made of plastic
 - casing made of aluminium
 - motor protection by thermal contacts
 - speed is 100% infinitely variable by using auto transformers

Technische Daten / Technical data:



LWA8 ist in der Luftleistungskennlinie für den Typ DV dargestellt. Für den Typ DH sind generell 2 dB(A) zu addieren!

LWA8 is displayed in air performance curve for type DV. For type DH please add 2 dB(A) in general!

$$LWA5 = LWA8 - 3 \text{ dB}$$



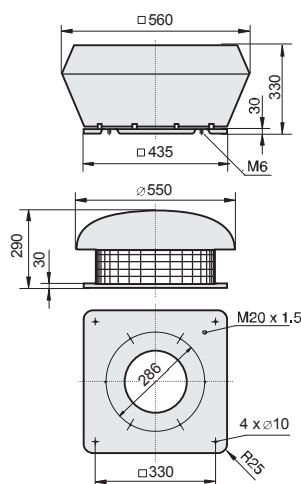
Typ / Type	Art.-Nr.	U [V]	f [Hz]	P [kW]	I _N [A]	n [min ⁻¹]	C [μF]	t _r [°C]	Geräusch* sound [dB(A)]	Δ I [%]	I _s /I _n	⚡	★	⚖ [kg]
DV 280-2 E.3EF	A00-28004	1~230	50	0.22	0.95	2615	6	70	74 / 77	18	2.4	IP44	01.009	13.0
DH 280-2 E.3EF	A10-28004	1~230	50	0.21	0.91	2640	6	70	76 / 79	18	2.4	IP44	01.009	10.5

*) relativer Gesamtsummenpegel: Ansaugseite LWA5 / Ausblasseite LWA8 bei V=0,5 x V_{max}
 *) relative total sound level: inlet side LWA5 / Outlet side LWA8 at V=0,5 x V_{max}

Geräusche / Sound levels:

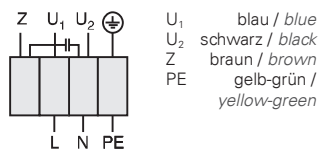
LWArel A-bewertet bei V=0,5*V _{max} LWArel A-weighted at V=0,5*V _{max}	fM [Hz]						
	125	250	500	1K	2K	4K	8K
LWA5 [dB(A)] Ansaugseite / inlet side	-28	-9	-7	-6	-8	-7	-12
LWA8 [dB(A)] Ausblasseite / outlet side	-29	-11	-9	-6	-5	-8	-12

Maße / Dimensions: [mm]

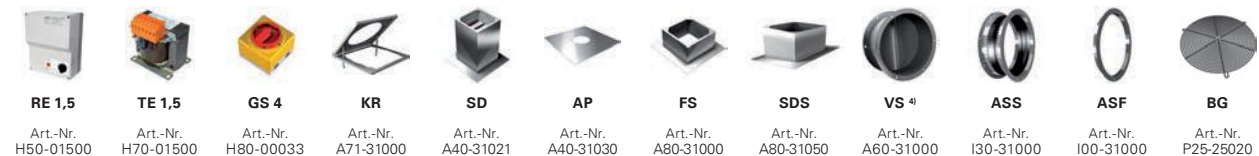


Schaltbild / Wiring diagram:

01.009



Zubehör / Accessories:

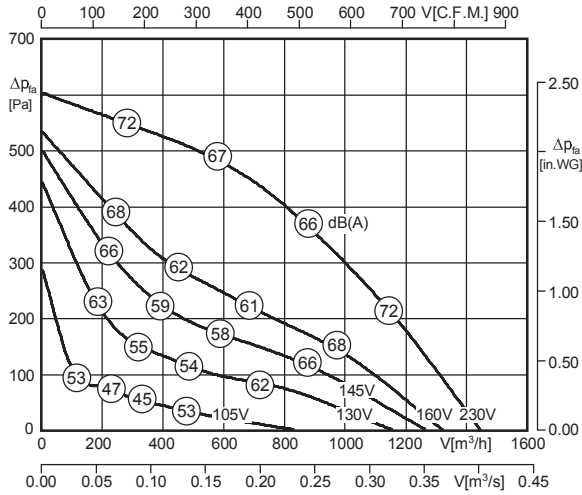


Art.-Nr. H50-01500 Seite/Page 282 | Art.-Nr. H70-01500 Seite/Page 300 | Art.-Nr. H80-00033 Seite/Page 304 | Art.-Nr. A71-31000 Seite/Page 262 | Art.-Nr. A40-31021 Seite/Page 263 | Art.-Nr. A40-31030 Seite/Page 265 | Art.-Nr. A80-31000 Seite/Page 263 | Art.-Nr. A80-31050 Seite/Page 263 | Art.-Nr. A60-31000 Seite/Page 261 | Art.-Nr. 130-31000 Seite/Page 261 | Art.-Nr. 100-31000 Seite/Page 261 | Art.-Nr. P25-25020 Seite/Page 264



- schallgedämmte Ausführung
- rückwärtsgekrümmtes Laufrad aus Kunststoff
- Gehäuse aus Aluminium
- Motorschutz durch Thermokontakte
- transformatorisch 100% stufenlos steuerbar
- *sound attenuated version*
- *backward curved impeller made of plastic*
- *casing made of aluminium*
- *motor protection by thermal contacts*
- *speed is 100% infinitely variable by using auto transformers*

Technische Daten / Technical data:



LWA8 ist in der Luftleistungskennlinie dargestellt
LWA8 is displayed in air performance curve

LWA5 = LWA8 + 4 dB



Typ / Type	Art.-Nr.	U [V]	f [Hz]	P [kW]	I _N [A]	n [min ⁻¹]	C [μF]	t _r [°C]	Geräusch* sound [dB(A)]	ΔI [%]	I _a /I _n	⚠	★	⚖ [kg]
DVS 280-2 E.3EF	A15-28003	1~230	50	0.22	0.95	2615	6	70	70 / 66	18	2.4	IP44	01.009	22.5

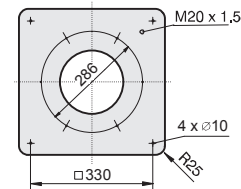
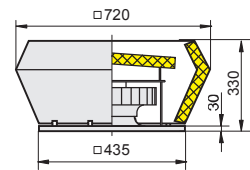
*) relativer Gesamtsummenpegel: Ansaugseite LWA5 / Ausblasseite LWA8 bei V=0,5 x V_{max}

*) relative total sound level: inlet side LWA5 / Outlet side LWA8 at V=0,5 x V_{max}

Geräusche / Sound levels:

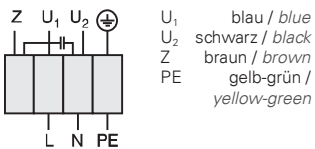
LWA _{rel} A-bewertet bei V=0,5*V _{max} LWA _{rel} A-weighted at V=0,5*V _{max}		fM [Hz]						
		125	250	500	1K	2K	4K	8K
LWA5 [dB(A)]	Ansaugseite / inlet side	-28	-9	-7	-6	-8	-7	-12
LWA8 [dB(A)]	Ausblasseite / outlet side	-14	-4	-5	-9	-13	-15	-15

Maße / Dimensions: [mm]



Schaltbild / Wiring diagram:

01.009



Zubehör / Accessories:

⁴⁾ Verschlussklappe selbsttätig - Verschlussklappe motorbetrieben siehe Seite 262
⁴⁾ Automatic shutter - Motor-driven shutter please see page 262

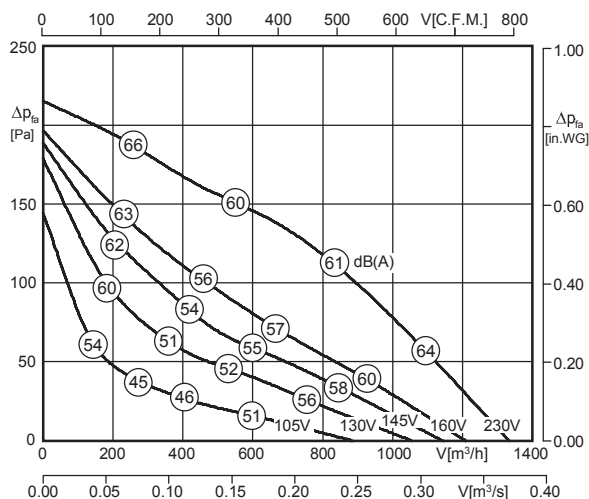


Seite/Page 282 Seite/Page 300 Seite/Page 304 Seite/Page 262 Seite/Page 263 Seite/Page 265 Seite/Page 263 Seite/Page 263 Seite/Page 261 Seite/Page 261 Seite/Page 261 Seite/Page 261 Seite/Page 264



- vertikale und horizontale Ausführung
 - rückwärtsgekrümmtes Laufrad aus Kunststoff
 - Gehäuse aus Aluminium
 - Motorschutz durch Thermokontakte
 - transformatorisch 100% stufenlos steuerbar
- vertical and horizontal discharge
 - backward curved impeller made of plastic
 - casing made of aluminium
 - motor protection by thermal contacts
 - speed is 100% infinitely variable by using auto transformers

Technische Daten / Technical data:



LWA8 ist in der Luftleistungskennlinie für den Typ DV dargestellt. Für den Typ DH sind generell 2 dB(A) zu addieren!

LWA8 is displayed in air performance curve for type DV. For type DH please add 2 dB(A) in general!

$LWA5 = LWA8 - 3 \text{ dB}$



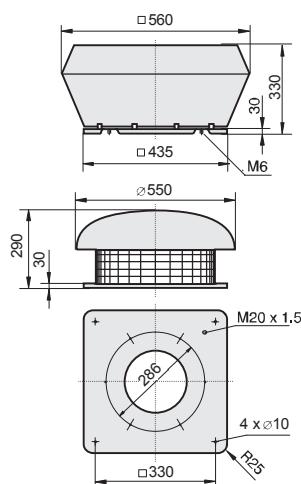
Typ / Type	Art.-Nr.	U [V]	f [Hz]	P [kW]	I _N [A]	n [min ⁻¹]	C [μF]	t _r [°C]	Geräusch* sound [dB(A)]	Δ I [%]	I _s /I _n	⚠	★	⚖ [kg]
DV 280-4 E.3DF	A00-28006	1~230	50	0.11	0.47	1290	2.5	50	58 / 61	8	1.7	IP44	01.009	14.6
DH 280-4 E.3DF	A10-28006	1~230	50	0.11	0.47	1290	2.5	50	60 / 63	8	1.7	IP44	01.009	11.9

*) relativer Gesamtsummenpegel: Ansaugseite LWA5 / Ausblasseite LWA8 bei V=0,5 x V_{max}
 *) relative total sound level: inlet side LWA5 / Outlet side LWA8 at V=0,5 x V_{max}

Geräusche / Sound levels:

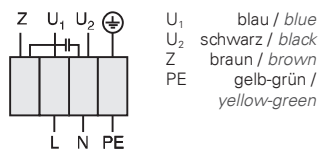
LWArel A-bewertet bei V=0,5*V _{max} LWArel A-weighted at V=0,5*V _{max}	fM [Hz]						
	125	250	500	1K	2K	4K	8K
LWA5 [dB(A)] Ansaugseite / inlet side	-25	-14	-10	-16	-14	-16	-21
LWA8 [dB(A)] Ausblasseite / outlet side	-22	-9	-6	-6	-6	-11	-15

Maße / Dimensions: [mm]



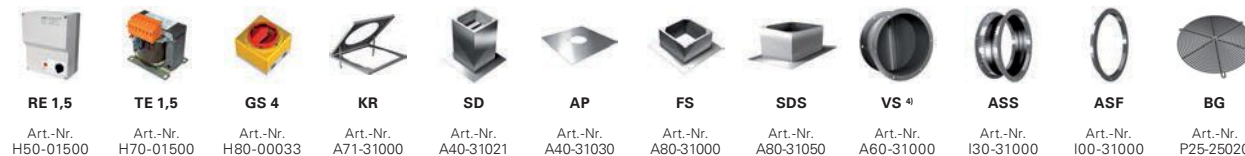
Schaltbild / Wiring diagram:

01.009



⁴⁾ Verschlussklappe selbsttätig - Verschlussklappe motorbetrieben siehe Seite 262
⁴⁾ Automatic shutter - Motor-driven shutter please see page 262

Zubehör / Accessories:

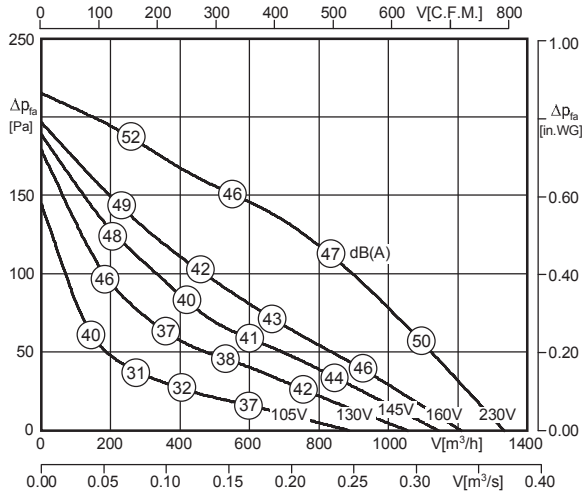


Art.-Nr. H50-01500 Seite/Page 282 | Art.-Nr. H70-01500 Seite/Page 300 | Art.-Nr. H80-00033 Seite/Page 304 | Art.-Nr. A71-31000 Seite/Page 262 | Art.-Nr. A40-31021 Seite/Page 263 | Art.-Nr. A40-31030 Seite/Page 265 | Art.-Nr. A80-31000 Seite/Page 263 | Art.-Nr. A80-31050 Seite/Page 263 | Art.-Nr. A60-31000 Seite/Page 261 | Art.-Nr. 130-31000 Seite/Page 261 | Art.-Nr. 100-31000 Seite/Page 261 | Art.-Nr. P25-25020 Seite/Page 264



- schallgedämmte Ausführung
- rückwärtsgekrümmtes Laufrad aus Kunststoff
- Gehäuse aus Aluminium
- Motorschutz durch Thermokontakte
- transformatorisch 100% stufenlos steuerbar
- sound attenuated version
- backward curved impeller made of plastic
- casing made of aluminium
- motor protection by thermal contacts
- speed is 100% infinitely variable by using auto transformers

Technische Daten / Technical data:



LWA8 ist in der Luftleistungskennlinie dargestellt
LWA8 is displayed in air performance curve

LWA5 = LWA8 + 4 dB



Typ / Type	Art.-Nr.	U [V]	f [Hz]	P [kW]	I _N [A]	n [min ⁻¹]	C [μF]	t _r [°C]	Geräusch* sound [dB(A)]	ΔI [%]	I _a /I _n	⚠	★	⚖ [kg]
DVS 280-4 E.3DF	A15-28005	1~230	50	0.11	0.47	1290	3.0	50	51 / 47	8	1.7	IP44	01.009	22.2

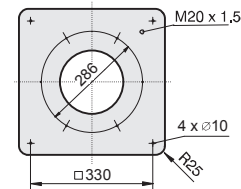
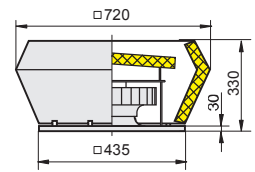
*) relativer Gesamtsummenpegel: Ansaugseite LWA5 / Ausblasseite LWA8 bei V=0,5 x V_{max}

*) relative total sound level: inlet side LWA5 / Outlet side LWA8 at V=0,5 x V_{max}

Geräusche / Sound levels:

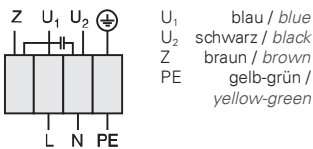
LWArel A-bewertet bei V=0,5*V _{max} LWArel A-weighted at V=0,5*V _{max}		fM [Hz]						
		125	250	500	1K	2K	4K	8K
LWA5 [dB(A)]	Ansaugseite / inlet side	-22	-11	-7	-7	-11	-13	-18
LWA8 [dB(A)]	Ausblasseite / outlet side	-14	-4	-5	-9	-13	-15	-15

Maße / Dimensions: [mm]



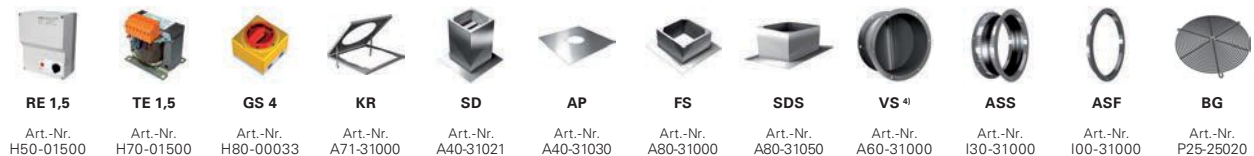
Schaltbild / Wiring diagram:

01.009



⁴⁾ Verschlussklappe selbsttätig - Verschlussklappe motorbetrieben siehe Seite 262
⁴⁾ Automatic shutter - Motor-driven shutter please see page 262

Zubehör / Accessories:



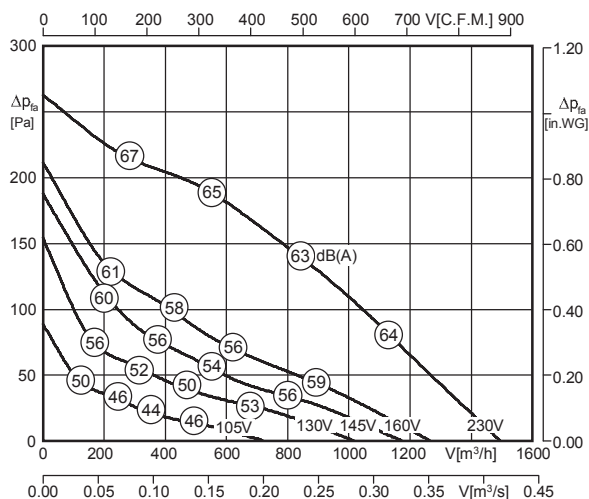
Art.-Nr. H50-01500 Art.-Nr. H70-01500 Art.-Nr. H80-00033 Art.-Nr. A71-31000 Art.-Nr. A40-31021 Art.-Nr. A40-31030 Art.-Nr. A80-31000 Art.-Nr. A80-31050 Art.-Nr. A60-31000 Art.-Nr. I30-31000 Art.-Nr. I00-31000 Art.-Nr. P25-25020

Seite/Page 282 Seite/Page 300 Seite/Page 304 Seite/Page 262 Seite/Page 263 Seite/Page 265 Seite/Page 263 Seite/Page 263 Seite/Page 261 Seite/Page 261 Seite/Page 261 Seite/Page 264



- vertikale und horizontale Ausführung
 - rückwärtsgekrümmtes Laufrad aus Kunststoff
 - Gehäuse aus Aluminium
 - Motorschutz durch Thermokontakte
 - transformatorisch 100% stufenlos steuerbar
- vertical and horizontal discharge
 - backward curved impeller made of plastic
 - casing made of aluminium
 - motor protection by thermal contacts
 - speed is 100% infinitely variable by using auto transformers

Technische Daten / Technical data:



LWA₅ ist in der Luftleistungskennlinie für den Typ DV dargestellt. Für den Typ DH sind generell 2 dB(A) zu addieren!

LWA₅ is displayed in air performance curve for type DV. For type DH please add 2 dB(A) in general!

$$LWA_5 = LWA_8 - 3 \text{ dB}$$



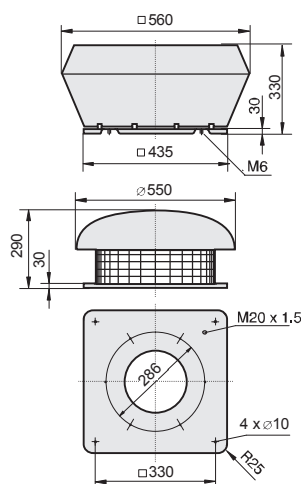
Typ / Type	Art.-Nr.	U [V]	f [Hz]	P [kW]	I _N [A]	n [min ⁻¹]	C [μF]	t _r [°C]	Geräusch* sound [dB(A)]	Δ I [%]	I _s /I _n	⚠	★	⚖ [kg]
DV 310L-4 E.3EF	A00-31024	1~230	50	0.12	0.54	1230	3.5	70	60 / 63	-	1.6	IP44	01.009	10.0
DH 310L-4 E.3EF	A10-31024	1~230	50	0.12	0.54	1230	3.5	70	62 / 65	-	1.6	IP44	01.009	10.0

*) relativer Gesamtsummenpegel: Ansaugseite LWA₅ / Ausblasseite LWA₈ bei V=0,5 x V_{max}
 *) relative total sound level: inlet side LWA₅ / Outlet side LWA₈ at V=0,5 x V_{max}

Geräusche / Sound levels:

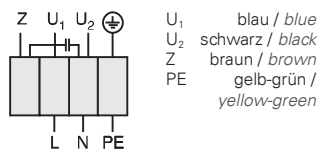
LWA _{rel} A-bewertet bei V=0,5*V _{max} LWA _{rel} A-weighted at V=0,5*V _{max}	fM [Hz]						
	125	250	500	1K	2K	4K	8K
LWA ₅ [dB(A)] Ansaugseite / inlet side	-19	-13	-13	-10	-11	-17	-24
LWA ₈ [dB(A)] Ausblasseite / outlet side	-20	-11	-6	-4	-7	-13	-19

Maße / Dimensions: [mm]



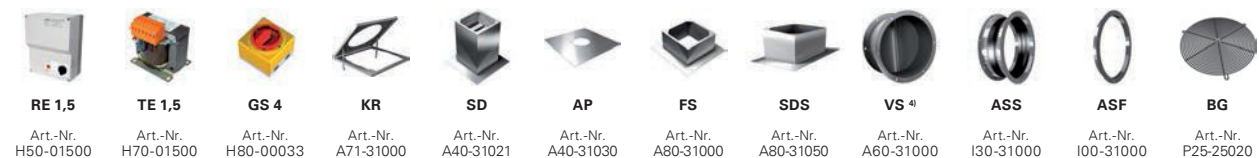
Schaltbild / Wiring diagram:

01.009

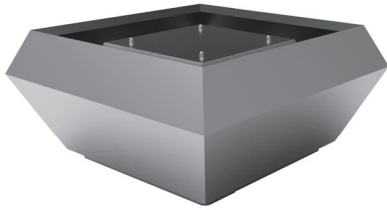


⁴⁾ Verschlussklappe selbsttätig - Verschlussklappe motorbetrieben siehe Seite 262
⁴⁾ Automatic shutter - Motor-driven shutter please see page 262

Zubehör / Accessories:

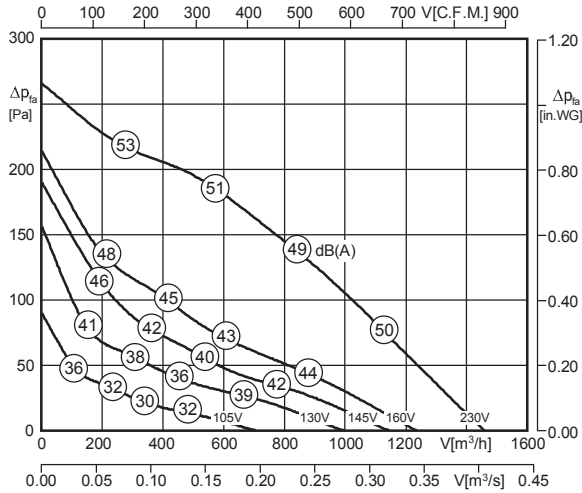


RE 1,5 Art.-Nr. H50-01500 Seite/Page 282
 TE 1,5 Art.-Nr. H70-01500 Seite/Page 300
 GS 4 Art.-Nr. H80-00033 Seite/Page 304
 KR Art.-Nr. A71-31000 Seite/Page 262
 SD Art.-Nr. A40-31021 Seite/Page 263
 AP Art.-Nr. A40-31030 Seite/Page 265
 FS Art.-Nr. A80-31000 Seite/Page 263
 SDS Art.-Nr. A80-31050 Seite/Page 263
 VS ⁴⁾ Art.-Nr. A60-31000 Seite/Page 261
 ASS Art.-Nr. 130-31000 Seite/Page 261
 ASF Art.-Nr. 100-31000 Seite/Page 261
 BG Art.-Nr. P25-25020 Seite/Page 264



- schallgedämmte Ausführung
- rückwärtsgekrümmtes Laufrad aus Kunststoff
- Gehäuse aus Aluminium
- Motorschutz durch Thermokontakte
- transformatorisch 100% stufenlos steuerbar
- *sound attenuated version*
- *backward curved impeller made of plastic*
- *casing made of aluminium*
- *motor protection by thermal contacts*
- *speed is 100% infinitely variable by using auto transformers*

Technische Daten / Technical data:



LWA8 ist in der Luftleistungskennlinie dargestellt
LWA8 is displayed in air performance curve

LWA5 = LWA8 + 11 dB



Typ / Type	Art.-Nr.	U [V]	f [Hz]	P [kW]	I _N [A]	n [min ⁻¹]	C [μF]	t _r [°C]	Geräusch* sound [dB(A)]	ΔI [%]	I _a /I _n	⚠	★	⚖ [kg]
DVS 310L-4 E.3EF	A15-31024	1~230	50	0.12	0.54	1230	3.5	70	60 / 49	-	1.6	IP44	01.009	22.0

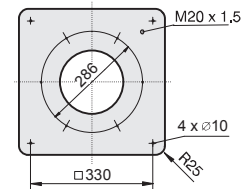
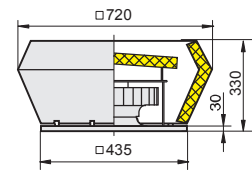
*) relativer Gesamtsummenpegel: Ansaugseite LWA5 / Ausblasseite LWA8 bei V=0,5 x V_{max}

*) relative total sound level: inlet side LWA5 / Outlet side LWA8 at V=0,5 x V_{max}

Geräusche / Sound levels:

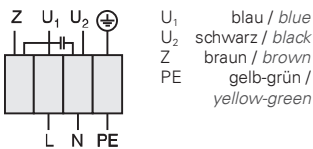
LWArel A-bewertet bei V=0,5*V _{max} LWArel A-weighted at V=0,5*V _{max}	fM [Hz]						
	125	250	500	1K	2K	4K	8K
LWA5 [dB(A)] Ansaugseite / inlet side	-5	1	1	4	3	-3	-10
LWA8 [dB(A)] Ausblasseite / outlet side	-11	-5	-4	-7	-13	-16	-19

Maße / Dimensions: [mm]



Schaltbild / Wiring diagram:

01.009



⁴⁾ Verschlussklappe selbsttätig - Verschlussklappe motorbetrieben siehe Seite 262
⁴⁾ Automatic shutter - Motor-driven shutter please see page 262

Zubehör / Accessories:

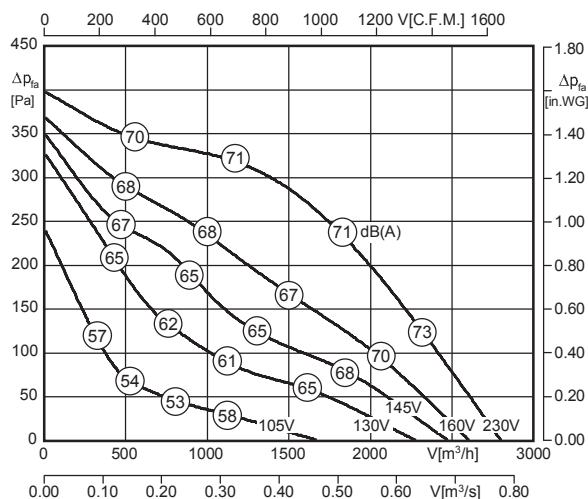
Art.-Nr. H50-01500	Art.-Nr. H70-01500	Art.-Nr. H80-00033	Art.-Nr. A71-31000	Art.-Nr. A40-31021	Art.-Nr. A40-31030	Art.-Nr. A80-31000	Art.-Nr. A80-31050	Art.-Nr. A60-31000	Art.-Nr. I30-31000	Art.-Nr. I00-31000	Art.-Nr. P25-25020

Seite/Page 282 Seite/Page 300 Seite/Page 304 Seite/Page 262 Seite/Page 263 Seite/Page 265 Seite/Page 263 Seite/Page 263 Seite/Page 261 Seite/Page 261 Seite/Page 261 Seite/Page 261 Seite/Page 264



- vertikale und horizontale Ausführung
 - rückwärtsgekrümmtes Laufrad aus Kunststoff
 - Gehäuse aus Aluminium
 - Motorschutz durch Thermokontakte
 - transformatorisch 100% stufenlos steuerbar
- vertical and horizontal discharge
 - backward curved impeller made of plastic
 - casing made of aluminium
 - motor protection by thermal contacts
 - speed is 100% infinitely variable by using auto transformers

Technische Daten / Technical data:



LWA₈ ist in der Luftleistungskennlinie für den Typ DV dargestellt. Für den Typ DH sind generell 2 dB(A) zu addieren!

LWA₈ is displayed in air performance curve for type DV. For type DH please add 2 dB(A) in general!



LWA₅ = LWA₈ - 3 dB

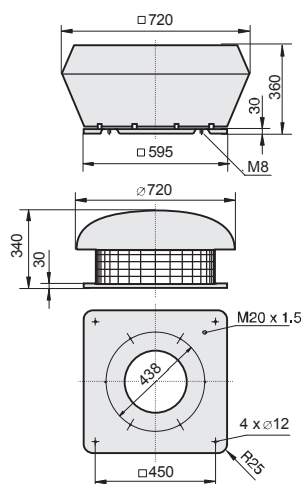
Typ / Type	Art.-Nr.	U [V]	f [Hz]	P [kW]	I _N [A]	n [min ⁻¹]	C [μF]	t _r [°C]	Geräusch* sound [dB(A)]	Δ I [%]	I _s /I _n	⚠	★	⚖ [kg]
DV 355-4 E.5FA	A00-35501	1~230	50	0.285	1.40	1370	6	70	68 / 71	19	2.5	IP54	01.024	26.2
DH 355-4 E.5FA	A10-35501	1~230	50	0.285	1.40	1370	6	70	70 / 73	19	2.5	IP54	01.024	22.7

*) relativer Gesamtsummenpegel: Ansaugseite LWA₅ / Ausblasseite LWA₈ bei V=0,5 x V_{max}
 *) relative total sound level: inlet side LWA₅ / Outlet side LWA₈ at V=0,5 x V_{max}

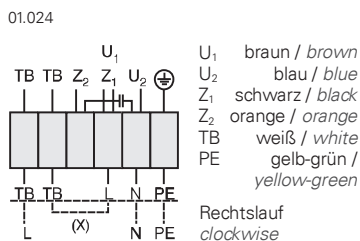
Geräusche / Sound levels:

LWA _{rel} A-bewertet bei V=0,5*V _{max} LWA _{rel} A-weighted at V=0,5*V _{max}	fM [Hz]						
	125	250	500	1K	2K	4K	8K
LWA ₅ [dB(A)] Ansaugseite / inlet side	-19	-13	-13	-10	-11	-17	-24
LWA ₈ [dB(A)] Ausblasseite / outlet side	-20	-11	-6	-4	-7	-13	-19

Maße / Dimensions: [mm]



Schaltbild / Wiring diagram:



Zubehör / Accessories:

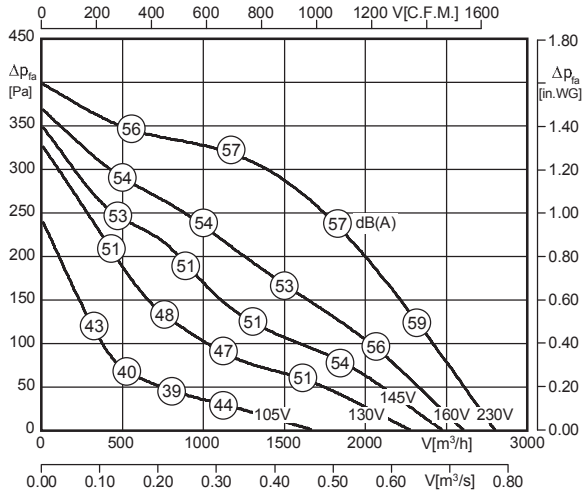


Art.-Nr. H10-01500 Seite/Page 284 | Art.-Nr. H80-22001 Seite/Page 278 | Art.-Nr. H70-01500 Seite/Page 300 | Art.-Nr. H80-00230 Seite/Page 304 | Art.-Nr. A71-35500 Seite/Page 262 | Art.-Nr. A40-35521 Seite/Page 263 | Art.-Nr. A40-35530 Seite/Page 265 | Art.-Nr. A80-35500 Seite/Page 263 | Art.-Nr. A80-35550 Seite/Page 263 | Art.-Nr. A60-35500 Seite/Page 261 | Art.-Nr. I30-35502 Seite/Page 261 | Art.-Nr. I00-35501 Seite/Page 261 | Art.-Nr. P21-40002 Seite/Page 264



- schallgedämmte Ausführung
- rückwärtsgekrümmtes Laufrad aus Kunststoff
- Gehäuse aus Aluminium
- Motorschutz durch Thermokontakte
- transformatorisch 100% stufenlos steuerbar
- sound attenuated version
- backward curved impeller made of plastic
- casing made of aluminium
- motor protection by thermal contacts
- speed is 100% infinitely variable by using auto transformers

Technische Daten / Technical data:



LWA8 ist in der Luftleistungskennlinie dargestellt
LWA8 is displayed in air performance curve

LWA5 = LWA8 + 10 dB



Typ / Type	Art.-Nr.	U [V]	f [Hz]	P [kW]	I _N [A]	n [min ⁻¹]	C [μF]	t _r [°C]	Geräusch* sound [dB(A)]	Δ I [%]	I _a /I _n	⚠	★	⚖ [kg]
DVS 355-4 E.5FA	A15-35501	1~230	50	0.285	1.40	1370	6	70	67 / 57	19	2.5	IP54	01.024	36.0

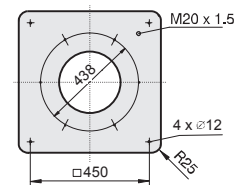
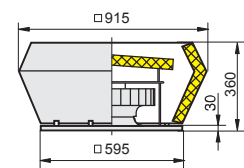
*) relativer Gesamtsummenpegel: Ansaugseite LWA5 / Ausblasseite LWA8 bei V=0,5 x V_{max}

*) relative total sound level: inlet side LWA5 / Outlet side LWA8 at V=0,5 x V_{max}

Geräusche / Sound levels:

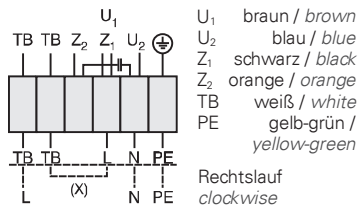
LWA _{rel} A-bewertet bei V=0,5*V _{max} LWA _{rel} A-weighted at V=0,5*V _{max}	fM [Hz]						
	125	250	500	1K	2K	4K	8K
LWA5 [dB(A)] Ansaugseite / inlet side	-6	0	0	3	2	-4	-11
LWA8 [dB(A)] Ausblasseite / outlet side	-12	-6	-4	-7	-13	-16	-19

Maße / Dimensions: [mm]



Schaltbild / Wiring diagram:

01.024



⁴⁾ Verschlussklappe selbsttätig - Verschlussklappe motorbetrieben siehe Seite 262
⁴⁾ Automatic shutter - Motor-driven shutter please see page 262

Zubehör / Accessories:

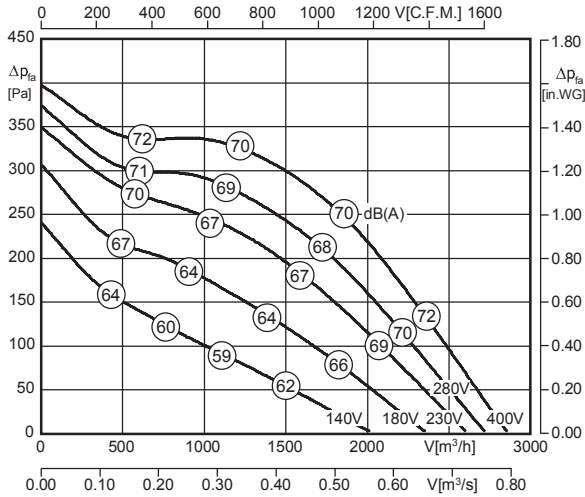
Art.-Nr. H10-01500	Art.-Nr. H80-22001	Art.-Nr. H70-01500	Art.-Nr. H80-00230	Art.-Nr. A71-35500	Art.-Nr. A40-35521	Art.-Nr. A40-35530	Art.-Nr. A80-35500	Art.-Nr. A80-35550	Art.-Nr. A60-35500	Art.-Nr. I30-35502	Art.-Nr. I00-35501	Art.-Nr. P21-40002

Seite/Page 284 Seite/Page 278 Seite/Page 300 Seite/Page 304 Seite/Page 262 Seite/Page 263 Seite/Page 265 Seite/Page 263 Seite/Page 263 Seite/Page 261 Seite/Page 261 Seite/Page 261 Seite/Page 264



- vertikale und horizontale Ausführung
 - rückwärtsgekrümmtes Laufrad aus Kunststoff
 - Gehäuse aus Aluminium
 - Motorschutz durch Thermokontakte
 - transformatorisch 100% stufenlos steuerbar
- vertical and horizontal discharge
 - backward curved impeller made of plastic
 - casing made of aluminium
 - motor protection by thermal contacts
 - speed is 100% infinitely variable by using auto transformers

Technische Daten / Technical data:



LWA8 ist in der Luftleistungskennlinie für den Typ DV dargestellt. Für den Typ DH sind generell 2 dB(A) zu addieren!

LWA8 is displayed in air performance curve for type DV. For type DH please add 2 dB(A) in general!



$LWA5 = LWA8 - 3 \text{ dB}$

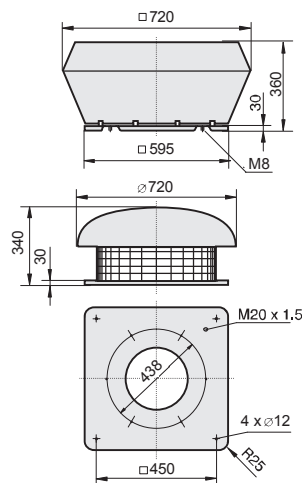
Typ / Type	Art.-Nr.	U [V]	f [Hz]	P [kW]	I _N [A]	n [min ⁻¹]	C [μF]	t _r [°C]	Geräusch* sound [dB(A)]	Δ I [%]	I _s /I _n	⚠	★	⚖ [kg]
DV 355-4 D.5DF	A00-35542	3~400	50	0.29	0.67	1390	-	60	67 / 70	-	3.8	IP54	01.006	25.0
DH 355-4 D.5DF	A10-35542	3~400	50	0.29	0.67	1390	-	60	69 / 72	-	3.8	IP54	01.006	21.2

*) relativer Gesamtsummenpegel: Ansaugseite LWA5 / Ausblasseite LWA8 bei V=0,5 x V_{max}
 *) relative total sound level: inlet side LWA5 / Outlet side LWA8 at V=0,5 x V_{max}

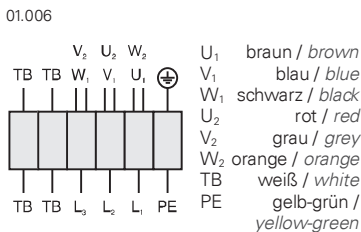
Geräusche / Sound levels:

LWArel A-bewertet bei V=0,5*V _{max} LWArel A-weighted at V=0,5*V _{max}	fM [Hz]						
	125	250	500	1K	2K	4K	8K
LWA5 [dB(A)] Ansaugseite / inlet side	-19	-13	-13	-10	-11	-17	-24
LWA8 [dB(A)] Ausblasseite / outlet side	-20	-11	-6	-4	-7	-13	-19

Maße / Dimensions: [mm]



Schaltbild / Wiring diagram:



Zubehör / Accessories:

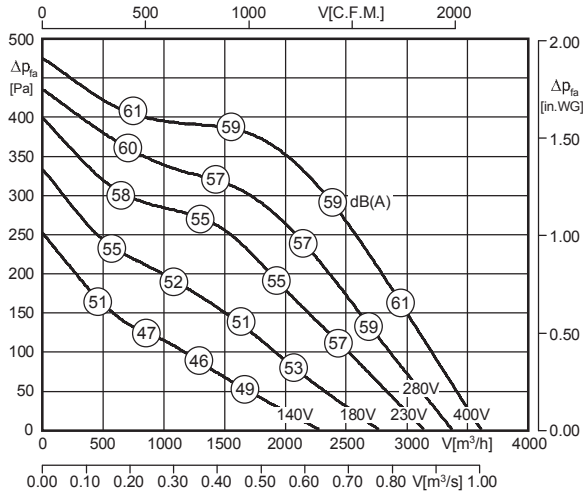


Seite/Page 292 Seite/Page 278 Seite/Page 300 Seite/Page 304 Seite/Page 262 Seite/Page 263 Seite/Page 265 Seite/Page 263 Seite/Page 263 Seite/Page 261 Seite/Page 261 Seite/Page 261 Seite/Page 264



- schallgedämmte Ausführung
- rückwärtsgekrümmtes Laufrad aus Kunststoff
- Gehäuse aus Aluminium
- Motorschutz durch Thermokontakte
- transformatorisch 100% stufenlos steuerbar
- sound attenuated version
- backward curved impeller made of plastic
- casing made of aluminium
- motor protection by thermal contacts
- speed is 100% infinitely variable by using auto transformers

Technische Daten / Technical data:



LWA8 ist in der Luftleistungskennlinie dargestellt
LWA8 is displayed in air performance curve

$LWA5 = LWA8 + 10 \text{ dB}$



Typ / Type	Art.-Nr.	U [V]	f [Hz]	P [kW]	I _N [A]	n [min ⁻¹]	C [μF]	t _r [°C]	Geräusch* sound [dB(A)]	ΔI [%]	I _a /I _n	⚠	★	⚖ [kg]
DVS 355-4 D.5DF	A15-35542	3~400	50	0.29	0.67	1390	-	60	66 / 56	-	3.8	IP54	01.006	33.0

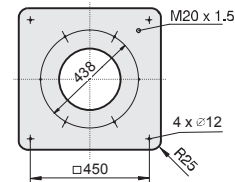
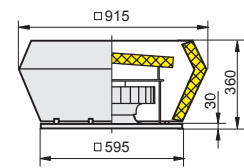
*) relativer Gesamtsummenpegel: Ansaugseite LWA5 / Ausblasseite LWA8 bei V=0,5 x V_{max}

*) relative total sound level: inlet side LWA5 / Outlet side LWA8 at V=0,5 x V_{max}

Geräusche / Sound levels:

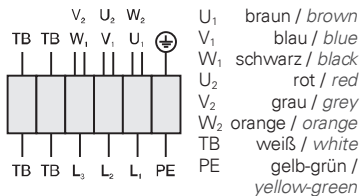
LWArel A-bewertet bei V=0,5*V _{max} LWArel A-weighted at V=0,5*V _{max}	fM [Hz]						
	125	250	500	1K	2K	4K	8K
LWA5 [dB(A)] Ansaugseite / inlet side	-6	0	0	3	2	-4	-11
LWA8 [dB(A)] Ausblasseite / outlet side	-12	-6	-4	-7	-13	-16	-19

Maße / Dimensions: [mm]



Schaltbild / Wiring diagram:

01.006



Zubehör / Accessories:

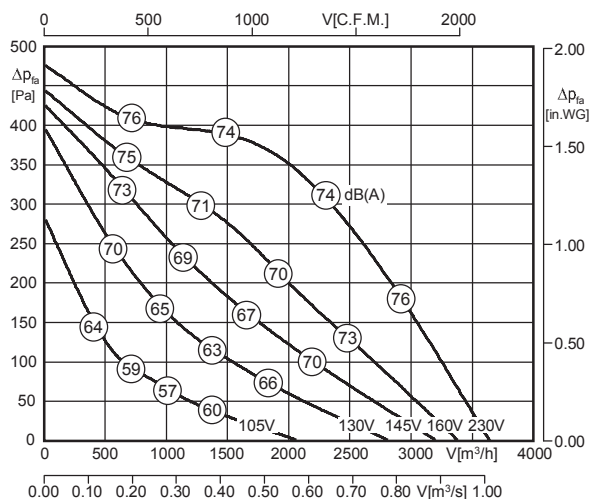
⁴⁾ Verschlussklappe selbsttätig - Verschlussklappe motorbetrieben siehe Seite 262
⁴⁾ Automatic shutter - Motor-driven shutter please see page 262

Art.-Nr. H00-01201	Art.-Nr. H80-38001	Art.-Nr. H60-01000	Art.-Nr. H80-00031	Art.-Nr. A71-35500	Art.-Nr. A40-35521	Art.-Nr. A40-35530	Art.-Nr. A80-35500	Art.-Nr. A80-35550	Art.-Nr. A60-35500	Art.-Nr. I30-35502	Art.-Nr. I00-35501	Art.-Nr. P21-40002
Seite/Page 292	Seite/Page 278	Seite/Page 300	Seite/Page 304	Seite/Page 262	Seite/Page 263	Seite/Page 265	Seite/Page 263	Seite/Page 263	Seite/Page 261	Seite/Page 261	Seite/Page 261	Seite/Page 264



- vertikale und horizontale Ausführung
 - rückwärtsgekrümmtes Laufrad aus Kunststoff
 - Gehäuse aus Aluminium
 - Motorschutz durch Thermokontakte
 - transformatorisch 100% stufenlos steuerbar
- vertical and horizontal discharge
 - backward curved impeller made of plastic
 - casing made of aluminium
 - motor protection by thermal contacts
 - speed is 100% infinitely variable by using auto transformers

Technische Daten / Technical data:



LW_{A8} ist in der Luftleistungskennlinie für den Typ DV dargestellt. Für den Typ DH sind generell 2 dB(A) zu addieren!

LW_{A8} is displayed in air performance curve for type DV. For type DH please add 2 dB(A) in general!



LW_{A5} = LW_{A8} - 3 dB

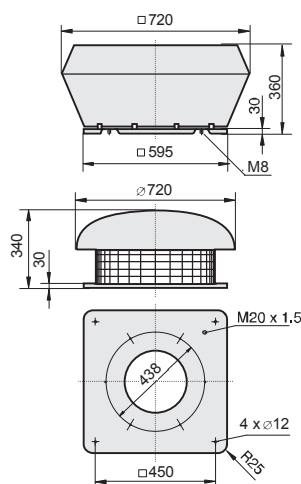
Typ / Type	Art.-Nr.	U [V]	f [Hz]	P [kW]	I _N [A]	n [min ⁻¹]	C [μF]	t _r [°C]	Geräusch* sound [dB(A)]	Δ I [%]	I _s /I _n	⚠	★	⚖ [kg]
DV 400-4 E.5FA	A00-40001	1~230	50	0.49	2.30	1360	12	45	71 / 74	18	2.4	IP54	01.024	26.5
DH 400-4 E.5FA	A10-40001	1~230	50	0.49	2.30	1360	12	45	73 / 76	18	2.4	IP54	01.024	23.0

*) relativer Gesamtsummenpegel: Ansaugseite LW_{A5} / Ausblasseite LW_{A8} bei V=0,5 x V_{max}
*) relative total sound level: inlet side LW_{A5} / Outlet side LW_{A8} at V=0,5 x V_{max}

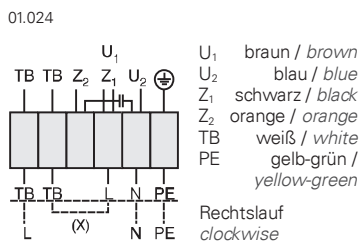
Geräusche / Sound levels:

LWA _{rel} A-bewertet bei V=0,5*V _{max} LWA _{rel} A-weighted at V=0,5*V _{max}	fM [Hz]						
	125	250	500	1K	2K	4K	8K
LW _{A5} [dB(A)] Ansaugseite / inlet side	-9	-4	-3	0	2	-5	-12
LW _{A8} [dB(A)] Ausblasseite / outlet side	-9	-6	-5	-9	-13	-17	-32

Maße / Dimensions: [mm]



Schaltbild / Wiring diagram:



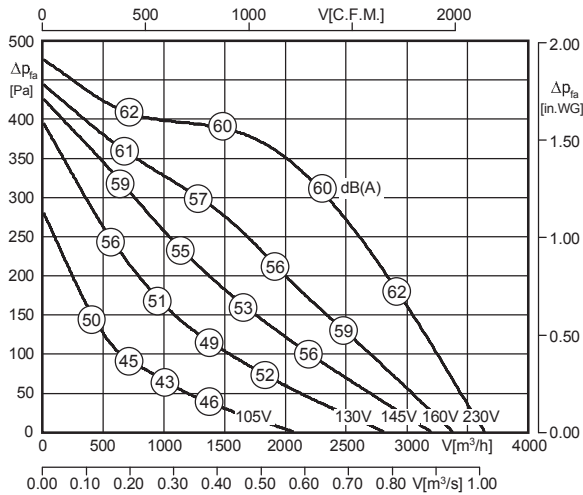
Zubehör / Accessories:





- schallgedämmte Ausführung
- rückwärtsgekrümmtes Laufrad aus Kunststoff
- Gehäuse aus Aluminium
- Motorschutz durch Thermokontakte
- transformatorisch 100% stufenlos steuerbar
- sound attenuated version
- backward curved impeller made of plastic
- casing made of aluminium
- motor protection by thermal contacts
- speed is 100% infinitely variable by using auto transformers

Technische Daten / Technical data:



LWA8 ist in der Luftleistungskennlinie dargestellt
LWA8 is displayed in air performance curve

$$LWA5 = LWA8 + 9 \text{ dB}$$



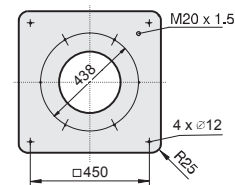
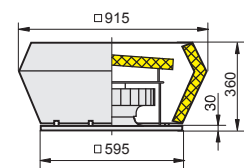
Typ / Type	Art.-Nr.	U [V]	f [Hz]	P [kW]	I _N [A]	n [min ⁻¹]	C [μF]	t _r [°C]	Geräusch* sound [dB(A)]	ΔI [%]	I _a /I _n	⚠	★	⚖ [kg]
DVS 400-4 E.5FA	A15-40001	1~230	50	0.49	2.30	1360	12	45	69 / 60	18	2.4	IP54	01.024	32.0

*) relativer Gesamtsummenpegel: Ansaugseite LWA5 / Ausblasseite LWA8 bei V=0,5 x V_{max}
*) relative total sound level: inlet side LWA5 / Outlet side LWA8 at V=0,5 x V_{max}

Geräusche / Sound levels:

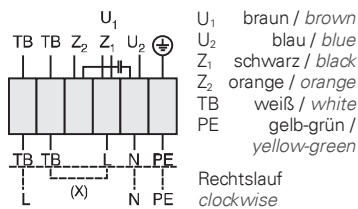
LWArel A-bewertet bei V=0,5*V _{max} LWArel A-weighted at V=0,5*V _{max}	fM [Hz]						
	125	250	500	1K	2K	4K	8K
LWA5 [dB(A)] Ansaugseite / inlet side	-9	-4	-3	0	2	-5	-12
LWA8 [dB(A)] Ausblasseite / outlet side	-9	-6	-5	-9	-13	-17	-32

Maße / Dimensions: [mm]



Schaltbild / Wiring diagram:

01.024



Zubehör / Accessories:

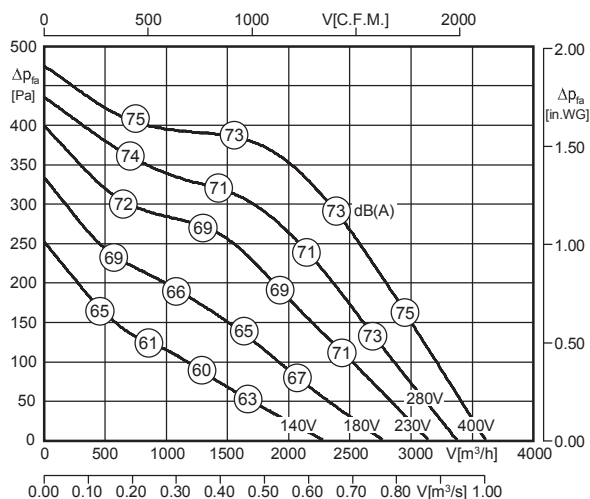
⁴⁾ Verschlussklappe selbsttätig - Verschlussklappe motorbetrieben siehe Seite 262
⁴⁾ Automatic shutter - Motor-driven shutter please see page 262

Art.-Nr. H10-03200	Art.-Nr. H80-22001	Art.-Nr. H70-03500	Art.-Nr. H80-00230	Art.-Nr. A71-35500	Art.-Nr. A40-35521	Art.-Nr. A40-35530	Art.-Nr. A80-35500	Art.-Nr. A80-35550	Art.-Nr. A60-35500	Art.-Nr. I30-35502	Art.-Nr. I00-35501	Art.-Nr. P21-40002
Seite/Page 284	Seite/Page 278	Seite/Page 300	Seite/Page 304	Seite/Page 262	Seite/Page 263	Seite/Page 265	Seite/Page 263	Seite/Page 263	Seite/Page 261	Seite/Page 261	Seite/Page 261	Seite/Page 264



- vertikale und horizontale Ausführung
 - rückwärtsgekrümmtes Laufrad aus Kunststoff
 - Gehäuse aus Aluminium
 - Motorschutz durch Thermokontakte
 - transformatorisch 100% stufenlos steuerbar
- vertical and horizontal discharge
 - backward curved impeller made of plastic
 - casing made of aluminium
 - motor protection by thermal contacts
 - speed is 100% infinitely variable by using auto transformers

Technische Daten / Technical data:



LWA₈ ist in der Luftleistungskennlinie für den Typ DV dargestellt. Für den Typ DH sind generell 2 dB(A) zu addieren!

LWA₈ is displayed in air performance curve for type DV. For type DH please add 2 dB(A) in general!

$$LWA_5 = LWA_8 - 3 \text{ dB}$$



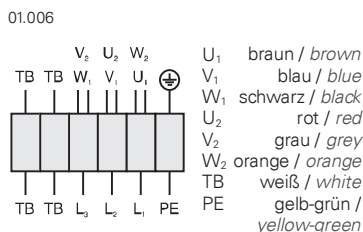
Typ / Type	Art.-Nr.	U [V]	f [Hz]	P [kW]	I _N [A]	n [min ⁻¹]	C [μF]	t _r [°C]	Geräusch* sound [dB(A)]	Δ I [%]	I _s /I _n	⚠	★	⚖ [kg]
DV 400-4 D.5FA	A00-40042	3~400	50	0.45	1.14	1360	-	60	70 / 73	-	3.4	IP54	01.006	26.5
DH 400-4 D.5FA	A10-40042	3~400	50	0.45	1.14	1360	-	60	72 / 75	-	3.4	IP54	01.006	23.0

*) relativer Gesamtsummenpegel: Ansaugseite LWA₅ / Ausblasseite LWA₈ bei V=0,5 x V_{max}
 *) relative total sound level: inlet side LWA₅ / Outlet side LWA₈ at V=0,5 x V_{max}

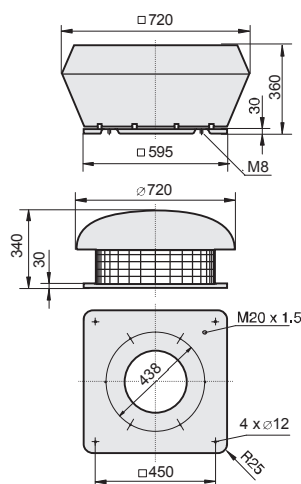
Geräusche / Sound levels:

LWA _{rel} A-bewertet bei V=0,5*V _{max} LWA _{rel} A-weighted at V=0,5*V _{max}	fM [Hz]						
	125	250	500	1K	2K	4K	8K
LWA ₅ [dB(A)] Ansaugseite / inlet side	-9	-4	-3	0	2	-5	-12
LWA ₈ [dB(A)] Ausblasseite / outlet side	-9	-6	-5	-9	-13	-17	-32

Schaltbild / Wiring diagram:



Maße / Dimensions: [mm]



⁴⁾ Verschlussklappe selbsttätig - Verschlussklappe motorbetrieben siehe Seite 262
⁴⁾ Automatic shutter - Motor-driven shutter please see page 262

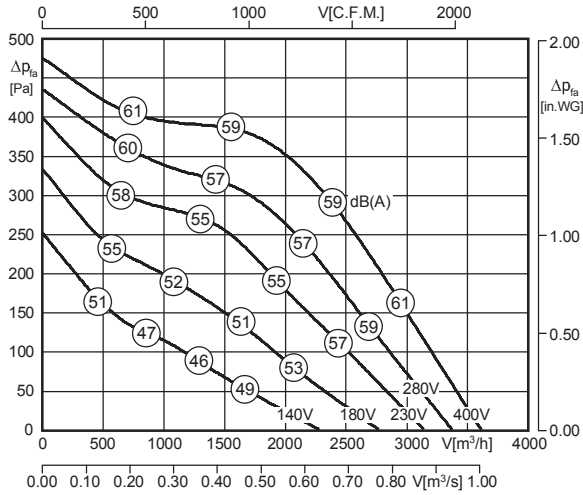
Zubehör / Accessories:





- schallgedämmte Ausführung
- rückwärtsgekrümmtes Laufrad aus Kunststoff
- Gehäuse aus Aluminium
- Motorschutz durch Thermokontakte
- transformatorisch 100% stufenlos steuerbar
- *sound attenuated version*
- *backward curved impeller made of plastic*
- *casing made of aluminium*
- *motor protection by thermal contacts*
- *speed is 100% infinitely variable by using auto transformers*

Technische Daten / Technical data:



LWA8 ist in der Luftleistungskennlinie dargestellt
LWA8 is displayed in air performance curve

$L_{WA5} = L_{WA8} + 9 \text{ dB}$



Typ / Type	Art.-Nr.	U [V]	f [Hz]	P [kW]	I _N [A]	n [min ⁻¹]	C [μF]	t _r [°C]	Geräusch* sound [dB(A)]	Δ I [%]	I _a /I _n	⚠	★	⚖ [kg]
DVS 400-4 D.5FA	A15-40042	3~400	50	0.45	1.14	1360	-	60	77 / 68	-	3.4	IP54	01.006	32.0

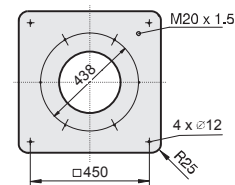
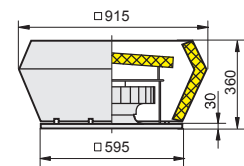
*) relativer Gesamtsummenpegel: Ansaugseite LWA5 / Ausblasseite LWA8 bei V=0,5 x V_{max}

*) relative total sound level: inlet side LWA5 / Outlet side LWA8 at V=0,5 x V_{max}

Geräusche / Sound levels:

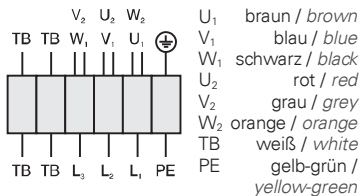
LWArel A-bewertet bei V=0,5*V _{max} LWArel A-weighted at V=0,5*V _{max}	fM [Hz]						
	125	250	500	1K	2K	4K	8K
LWA5 [dB(A)] Ansaugseite / inlet side	-9	-4	-3	0	2	-5	-12
LWA8 [dB(A)] Ausblasseite / outlet side	-9	-6	-5	-9	-13	-17	-32

Maße / Dimensions: [mm]



Schaltbild / Wiring diagram:

01.006



Zubehör / Accessories:

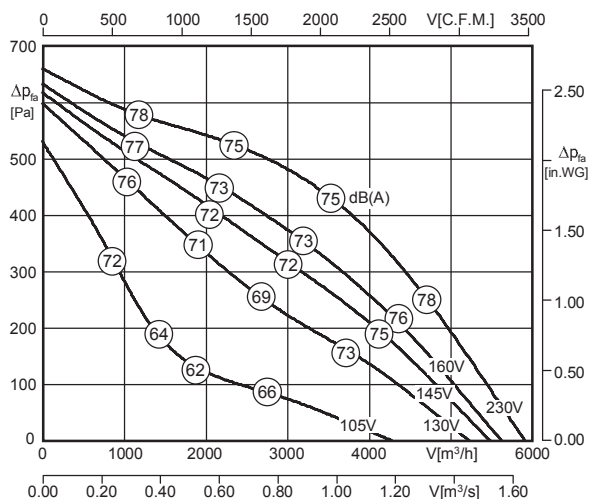
⁴⁾ Verschlussklappe selbsttätig - Verschlussklappe motorbetrieben siehe Seite 262
⁴⁾ Automatic shutter - Motor-driven shutter please see page 262

Art.-Nr. H00-01201	Art.-Nr. H80-38001	Art.-Nr. H60-01000	Art.-Nr. H80-00031	Art.-Nr. A71-35500	Art.-Nr. A40-35521	Art.-Nr. A40-35530	Art.-Nr. A80-35500	Art.-Nr. A80-35550	Art.-Nr. A60-35500	Art.-Nr. I30-35502	Art.-Nr. I00-35501	Art.-Nr. P21-40002
Seite/Page 292	Seite/Page 278	Seite/Page 300	Seite/Page 304	Seite/Page 262	Seite/Page 263	Seite/Page 265	Seite/Page 263	Seite/Page 263	Seite/Page 261	Seite/Page 261	Seite/Page 261	Seite/Page 264



- vertikale und horizontale Ausführung
- rückwärtsgekrümmtes Laufrad aus Kunststoff „REVOLUTION“
- Gehäuse aus Aluminium
- Motorschutz durch Thermokontakte
- transformatorisch 100% stufenlos steuerbar
- vertical and horizontal discharge
- backward curved impeller made of plastic „REVOLUTION“
- casing made of aluminium
- motor protection by thermal contacts
- speed is 100% infinitely variable by using auto transformers

Technische Daten / Technical data:



LWA8 ist in der Luftleistungskennlinie für den Typ DVE dargestellt. Für den Typ DHE sind generell 2 dB(A) zu addieren!

LWA8 is displayed in air performance curve for type DVE. For type DHE please add 2 dB(A) in general!

$$LWA5 = LWA8 - 4 \text{ dB}$$



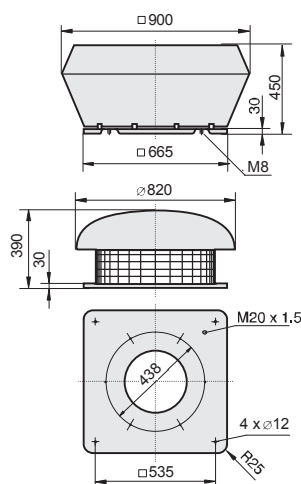
Typ / Type	Art.-Nr.	U [V]	f [Hz]	P [kW]	I _N [A]	n [min ⁻¹]	C [μF]	t _r [°C]	Geräusch* sound [dB(A)]	Δ I [%]	I _s /I _n	⚠	★	⚖ [kg]
DVE 450-4 E.6FA	A42-45000	1~230	50	0.89	4.30	1400	20	45	71 / 75	40	3.9	IP54	01.024	39.7
DHE 450-4 E.6FA	A43-45000	1~230	50	0.89	4.30	1400	20	45	75 / 77	40	3.9	IP54	01.024	34.8

*) relativer Gesamtsummenpegel: Ansaugseite LWA5 / Ausblasseite LWA8 bei V=0,5 x V_{max}
*) relative total sound level: inlet side LWA5 / Outlet side LWA8 at V=0,5 x V_{max}

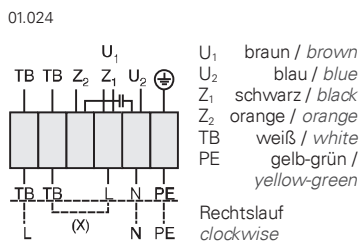
Geräusche / Sound levels:

LWArel A-bewertet bei V=0,5*V _{max} LWArel A-weighted at V=0,5*V _{max}	fM [Hz]						
	125	250	500	1K	2K	4K	8K
LWA5 [dB(A)] Ansaugseite / inlet side	-15	-12	-10	-9	-12	-19	-27
LWA8 [dB(A)] Ausblasseite / outlet side	-15	-7	-5	-7	-7	-14	-18

Maße / Dimensions: [mm]



Schaltbild / Wiring diagram:



Zubehör / Accessories:

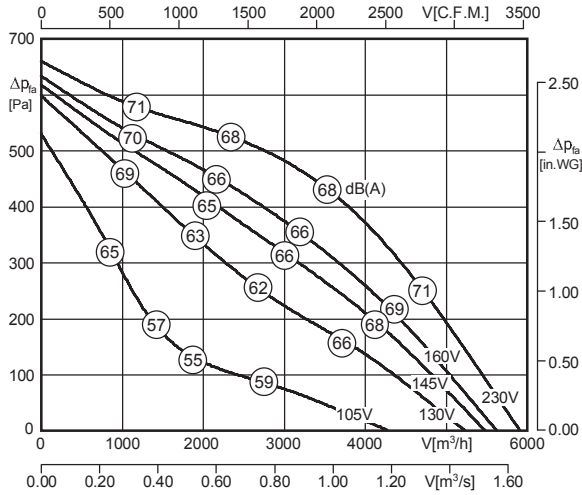


Art.-Nr. H10-07501 | Art.-Nr. H80-22001 | Art.-Nr. H70-07500 | Art.-Nr. H80-00230 | Art.-Nr. A71-45000 | Art.-Nr. A40-45018 | Art.-Nr. A40-45030 | Art.-Nr. A80-45000 | Art.-Nr. A80-45050 | Art.-Nr. A60-35500 | Art.-Nr. I30-35502 | Art.-Nr. I00-35501 | Art.-Nr. P21-40002



- schalldämmte Ausführung
- rückwärtsgekrümmtes Laufrad aus Kunststoff „REVOLUTION“
- Gehäuse aus Aluminium
- Motorschutz durch Thermokontakte
- transformatorisch 100% stufenlos steuerbar
- sound attenuated version
- backward curved impeller made of plastic „REVOLUTION“
- casing made of aluminium
- motor protection by thermal contacts
- speed is 100% infinitely variable by using auto transformers

Technische Daten / Technical data:



LWA8 ist in der Luftleistungskennlinie dargestellt
LWA8 is displayed in air performance curve

LWA5 = LWA8 + 3 dB



Typ / Type	Art.-Nr.	U [V]	f [Hz]	P [kW]	I _N [A]	n [min ⁻¹]	C [μF]	t _r [°C]	Geräusch* sound [dB(A)]	ΔI [%]	I _s /I _n	⚠	★	⚖ [kg]
DVES 450-4 E.6FA	A44-45000	1~230	50	0.89	4.30	1400	20	45	71 / 68	40	3.9	IP54	01.024	46.2

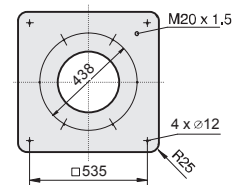
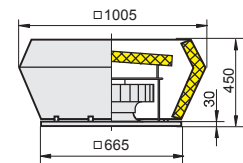
*) relativer Gesamtsummenpegel: Ansaugseite LWA5 / Ausblasseite LWA8 bei V=0,5 x V_{max}

*) relative total sound level: inlet side LWA5 / Outlet side LWA8 at V=0,5 x V_{max}

Geräusche / Sound levels:

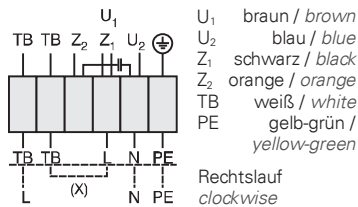
LWArel A-bewertet bei V=0,5*V _{max} LWArel A-weighted at V=0,5*V _{max}	fM [Hz]						
	125	250	500	1K	2K	4K	8K
LWA5 [dB(A)] Ansaugseite / inlet side	-8	-5	-3	-2	-5	-12	-20
LWA8 [dB(A)] Ausblasseite / outlet side	-9	-6	-5	-8	-10	-14	-22

Maße / Dimensions: [mm]



Schaltbild / Wiring diagram:

01.024



⁴⁾ Verschlussklappe selbsttätig - Verschlussklappe motorbetrieben siehe Seite 262
⁴⁾ Automatic shutter - Motor-driven shutter please see page 262

Zubehör / Accessories:

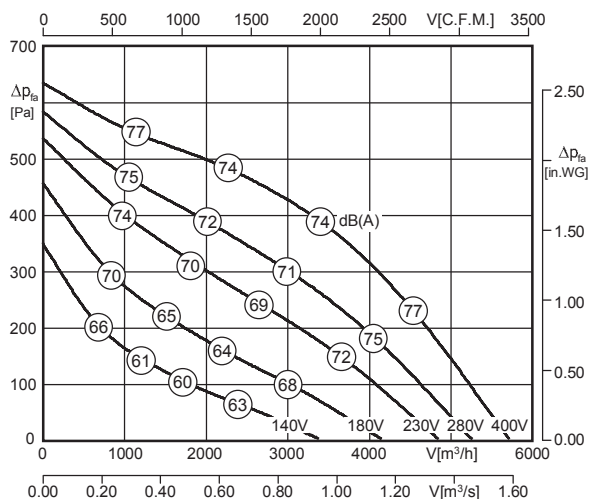
Art.-Nr. H10-07501	Art.-Nr. H80-22001	Art.-Nr. H70-07500	Art.-Nr. H80-00230	Art.-Nr. A71-45000	Art.-Nr. A40-45018	Art.-Nr. A40-45030	Art.-Nr. A80-45000	Art.-Nr. A80-45050	Art.-Nr. A60-35500	Art.-Nr. I30-35502	Art.-Nr. I00-35501	Art.-Nr. P21-40002

Seite/Page 284 Seite/Page 278 Seite/Page 300 Seite/Page 304 Seite/Page 262 Seite/Page 263 Seite/Page 265 Seite/Page 263 Seite/Page 263 Seite/Page 261 Seite/Page 261 Seite/Page 261 Seite/Page 264



- vertikale und horizontale Ausführung
- rückwärtsgekrümmtes Laufrad aus Kunststoff „REVOLUTION“
- Gehäuse aus Aluminium
- Motorschutz durch Thermokontakte
- transformatorisch 100% stufenlos steuerbar
- vertical and horizontal discharge
- backward curved impeller made of plastic „REVOLUTION“
- casing made of aluminium
- motor protection by thermal contacts
- speed is 100% infinitely variable by using auto transformers

Technische Daten / Technical data:



LW_{A8} ist in der Luftleistungskennlinie für den Typ DVE dargestellt. Für den Typ DHE sind generell 2 dB(A) zu addieren!

LW_{A8} is displayed in air performance curve for type DVE. For type DHE please add 2 dB(A) in general!

$$LWA_5 = LWA_8 - 4 \text{ dB}$$



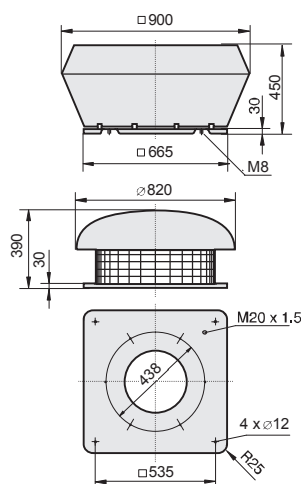
Typ / Type	Art.-Nr.	U [V]	f [Hz]	P [kW]	I _N [A]	n [min ⁻¹]	C [μF]	t _r [°C]	Geräusch* sound [dB(A)]	Δ I [%]	I _s /I _n	⚠	★	⚖ [kg]
DVE 450-4 D.5HA	A42-45001	3~400	50	0.78	1.56	1340	-	55	70 / 74	4.4	3.3	IP54	01.006	35.1
DHE 450-4 D.5HA	A43-45001	3~400	50	0.78	1.56	1340	-	55	72 / 76	4.4	3.3	IP54	01.006	30.4

*) relativer Gesamtsummenpegel: Ansaugseite LW_{A5} / Ausblasseite LW_{A8} bei V=0,5 x V_{max}
 *) relative total sound level: inlet side LW_{A5} / Outlet side LW_{A8} at V=0,5 x V_{max}

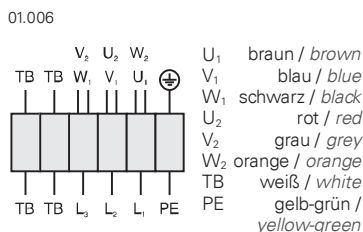
Geräusche / Sound levels:

LWA _{rel} A-bewertet bei V=0,5*V _{max} LWA _{rel} A-weighted at V=0,5*V _{max}	fM [Hz]						
	125	250	500	1K	2K	4K	8K
LWA ₅ [dB(A)] Ansaugseite / inlet side	-15	-12	-10	-9	-12	-19	-27
LWA ₈ [dB(A)] Ausblasseite / outlet side	-15	-7	-5	-7	-7	-14	-18

Maße / Dimensions: [mm]



Schaltbild / Wiring diagram:



⁴⁾ Verschlussklappe selbsttätig - Verschlussklappe motorbetrieben siehe Seite 262
⁴⁾ Automatic shutter - Motor-driven shutter please see page 262

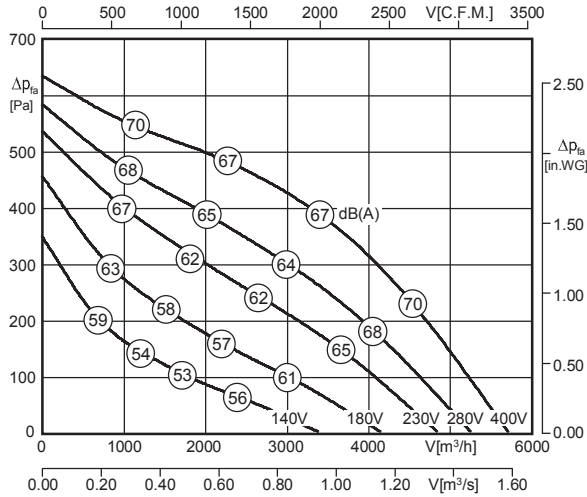
Zubehör / Accessories:





- schalldämmte Ausführung
- rückwärtsgekrümmtes Laufrad aus Kunststoff „REVOLUTION“
- Gehäuse aus Aluminium
- Motorschutz durch Thermokontakte
- transformatorisch 100% stufenlos steuerbar
- sound attenuated version
- backward curved impeller made of plastic „REVOLUTION“
- casing made of aluminium
- motor protection by thermal contacts
- speed is 100% infinitely variable by using auto transformers

Technische Daten / Technical data:



LWA8 ist in der Luftleistungskennlinie dargestellt
LWA8 is displayed in air performance curve

$$LWA5 = LWA8 + 3 \text{ dB}$$



Typ / Type	Art.-Nr.	U [V]	f [Hz]	P [kW]	I _N [A]	n [min ⁻¹]	C [μF]	t _r [°C]	Geräusch* sound [dB(A)]	Δ I [%]	I _s /I _n	⚠	★	⚖ [kg]
DVES 450-4 D.5HA	A44-45001	3~400	50	0.78	1.56	1340	-	55	70 / 67	4.4	3.3	IP54	01.006	43.5

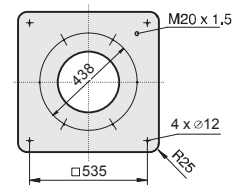
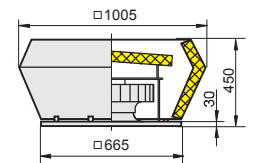
*) relativer Gesamtsummenpegel: Ansaugseite LWA5 / Ausblasseite LWA8 bei V=0,5 x V_{max}

*) relative total sound level: inlet side LWA5 / Outlet side LWA8 at V=0,5 x V_{max}

Geräusche / Sound levels:

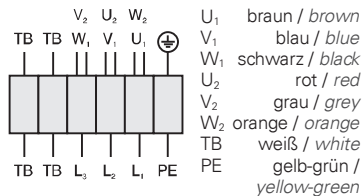
LWArel A-bewertet bei V=0,5*V _{max} LWArel A-weighted at V=0,5*V _{max}	fM [Hz]						
	125	250	500	1K	2K	4K	8K
LWA5 [dB(A)] Ansaugseite / inlet side	-8	-5	-3	-2	-5	-12	-20
LWA8 [dB(A)] Ausblasseite / outlet side	-9	-6	-5	-8	-10	-14	-22

Maße / Dimensions: [mm]



Schaltbild / Wiring diagram:

01.006



Zubehör / Accessories:

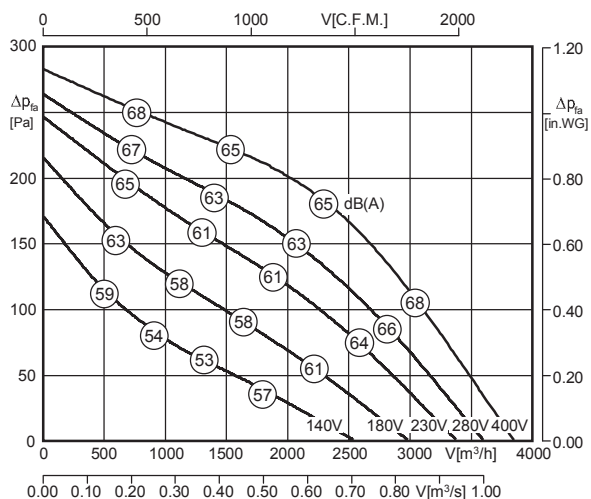
⁴⁾ Verschlussklappe selbsttätig - Verschlussklappe motorbetrieben siehe Seite 262
⁴⁾ Automatic shutter - Motor-driven shutter please see page 262

Art.-Nr. H00-02501	Art.-Nr. H80-38001	Art.-Nr. H60-03000	Art.-Nr. H80-00031	Art.-Nr. A71-45000	Art.-Nr. A40-45018	Art.-Nr. A40-45030	Art.-Nr. A80-45000	Art.-Nr. A80-45050	Art.-Nr. A60-35500	Art.-Nr. I30-35502	Art.-Nr. I00-35501	Art.-Nr. P21-40002
Seite/Page 292	Seite/Page 278	Seite/Page 300	Seite/Page 304	Seite/Page 262	Seite/Page 263	Seite/Page 265	Seite/Page 263	Seite/Page 263	Seite/Page 261	Seite/Page 261	Seite/Page 261	Seite/Page 264



- vertikale und horizontale Ausführung
- rückwärtsgekrümmtes Laufrad aus Kunststoff „REVOLUTION“
- Gehäuse aus Aluminium
- Motorschutz durch Thermokontakte
- transformatorisch 100% stufenlos steuerbar
- vertical and horizontal discharge
- backward curved impeller made of plastic „REVOLUTION“
- casing made of aluminium
- motor protection by thermal contacts
- speed is 100% infinitely variable by using auto transformers

Technische Daten / Technical data:



LWA8 ist in der Luftleistungskennlinie für den Typ DVE dargestellt. Für den Typ DHE sind generell 2 dB(A) zu addieren!

LWA8 is displayed in air performance curve for type DVE. For type DHE please add 2 dB(A) in general!



LWA5 = LWA8 - 4 dB

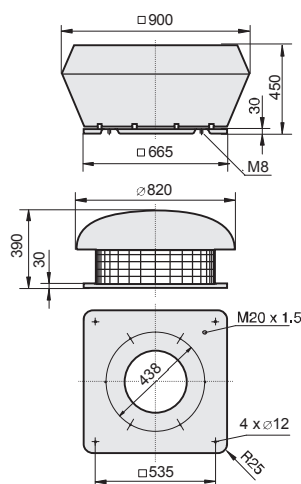
Typ / Type	Art.-Nr.	U [V]	f [Hz]	P [kW]	I _N [A]	n [min ⁻¹]	C [μF]	t _r [°C]	Geräusch* sound [dB(A)]	Δ I [%]	I _s /I _n	⚠	★	⚖ [kg]
DVE 450-6 D.5HA	A42-45002	3~400	50	0.26	0.60	910	-	60	61 / 65	-	3.3	IP54	01.006	35.2
DHE 450-6 D.5HA	A43-45002	3~400	50	0.26	0.60	910	-	60	63 / 67	-	3.3	IP54	01.006	30.4

*) relativer Gesamtsummenpegel: Ansaugseite LWA5 / Ausblasseite LWA8 bei V=0,5 x V_{max}
 *) relative total sound level: inlet side LWA5 / Outlet side LWA8 at V=0,5 x V_{max}

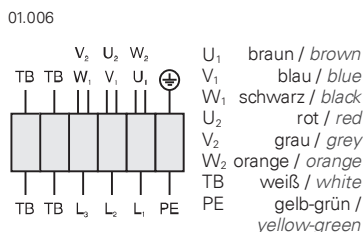
Geräusche / Sound levels:

LWArel A-bewertet bei V=0,5*V _{max} LWArel A-weighted at V=0,5*V _{max}	fM [Hz]						
	125	250	500	1K	2K	4K	8K
LWA5 [dB(A)] Ansaugseite / inlet side	-15	-12	-10	-9	-12	-19	-27
LWA8 [dB(A)] Ausblasseite / outlet side	-15	-7	-5	-7	-7	-14	-18

Maße / Dimensions: [mm]



Schaltbild / Wiring diagram:



Zubehör / Accessories:

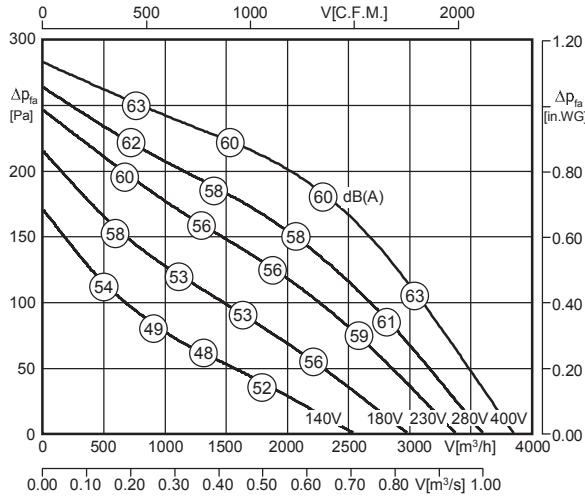


Seitel/Page 292 Seitel/Page 278 Seitel/Page 300 Seitel/Page 304 Seitel/Page 262 Seitel/Page 263 Seitel/Page 265 Seitel/Page 263 Seitel/Page 263 Seitel/Page 261 Seitel/Page 261 Seitel/Page 261 Seitel/Page 264



- schallgedämmte Ausführung
- rückwärtsgekrümmtes Laufrad aus Kunststoff „REVOLUTION“
- Gehäuse aus Aluminium
- Motorschutz durch Thermokontakte
- transformatorisch 100% stufenlos steuerbar
- sound attenuated version
- backward curved impeller made of plastic „REVOLUTION“
- casing made of aluminium
- motor protection by thermal contacts
- speed is 100% infinitely variable by using auto transformers

Technische Daten / Technical data:



LWA8 ist in der Luftleistungskennlinie dargestellt
LWA8 is displayed in air performance curve

LWA5 = LWA8 + 3 dB



Typ / Type	Art.-Nr.	U [V]	f [Hz]	P [kW]	I _N [A]	n [min ⁻¹]	C [μF]	t _r [°C]	Geräusch* sound [dB(A)]	ΔI [%]	I _a /I _n	⚠	★	⚖ [kg]
DVES 450-6 D.5HA	A44-45002	3~400	50	0.26	0.60	910	-	60	63 / 60	-	3.3	IP54	01.006	43.5

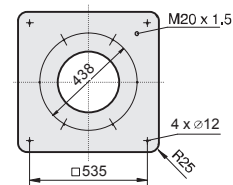
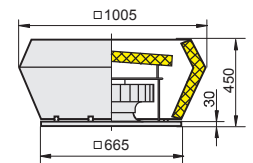
*) relativer Gesamtsummenpegel: Ansaugseite LWA5 / Ausblasseite LWA8 bei V=0,5 x V_{max}

*) relative total sound level: inlet side LWA5 / Outlet side LWA8 at V=0,5 x V_{max}

Geräusche / Sound levels:

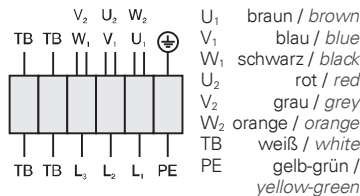
LWArel A-bewertet bei V=0,5*V _{max} LWArel A-weighted at V=0,5*V _{max}	fM [Hz]						
	125	250	500	1K	2K	4K	8K
LWA5 [dB(A)] Ansaugseite / inlet side	-8	-5	-3	-2	-5	-12	-20
LWA8 [dB(A)] Ausblasseite / outlet side	-9	-6	-5	-8	-10	-14	-22

Maße / Dimensions: [mm]



Schaltbild / Wiring diagram:

01.006



⁴⁾ Verschlussklappe selbsttätig - Verschlussklappe motorbetrieben siehe Seite 262
⁴⁾ Automatic shutter - Motor-driven shutter please see page 262

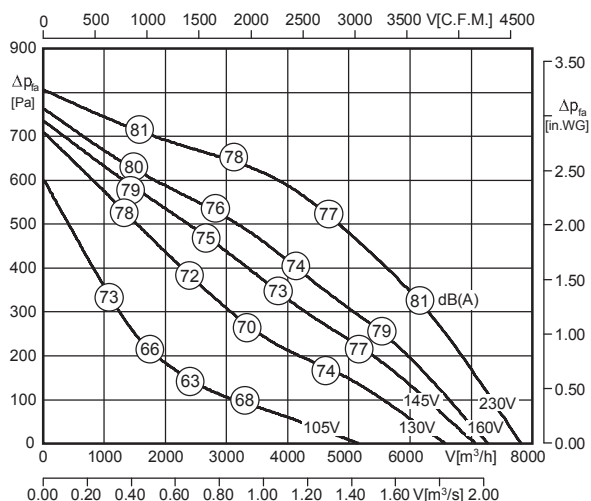
Zubehör / Accessories:

Art.-Nr. H00-01201	Art.-Nr. H80-38001	Art.-Nr. H60-01000	Art.-Nr. H80-00031	Art.-Nr. A71-45000	Art.-Nr. A40-45018	Art.-Nr. A40-45030	Art.-Nr. A80-45000	Art.-Nr. A80-45050	Art.-Nr. A60-35500	Art.-Nr. I30-35502	Art.-Nr. I00-35501	Art.-Nr. P21-40002
Seite/Page 292	Seite/Page 278	Seite/Page 300	Seite/Page 304	Seite/Page 262	Seite/Page 263	Seite/Page 265	Seite/Page 263	Seite/Page 263	Seite/Page 261	Seite/Page 261	Seite/Page 261	Seite/Page 264



- vertikale und horizontale Ausführung
- rückwärtsgekrümmtes Laufrad aus Kunststoff „REVOLUTION“
- Gehäuse aus Aluminium
- Motorschutz durch Thermokontakte
- transformatorisch 100% stufenlos steuerbar
- vertical and horizontal discharge
- backward curved impeller made of plastic „REVOLUTION“
- casing made of aluminium
- motor protection by thermal contacts
- speed is 100% infinitely variable by using auto transformers

Technische Daten / Technical data:



LWA8 ist in der Luftleistungskennlinie für den Typ DVE dargestellt. Für den Typ DHE sind generell 2 dB(A) zu addieren!

LWA8 is displayed in air performance curve for type DVE. For type DHE please add 2 dB(A) in general!

$$LWA5 = LWA8 - 4 \text{ dB}$$



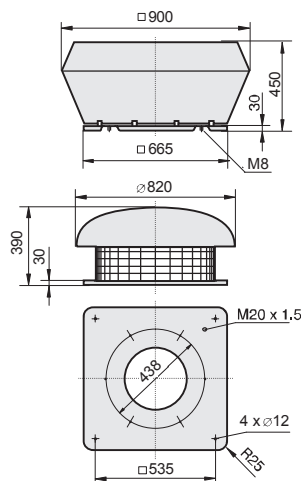
Typ / Type	Art.-Nr.	U [V]	f [Hz]	P [kW]	I _N [A]	n [min ⁻¹]	C [μF]	t _r [°C]	Geräusch* sound [dB(A)]	Δ I [%]	I _s /I _n	⚠	★	⚖ [kg]
DVE 500-4 E.6HF	A42-50000	1~230	50	1.42	6.40	1395	30	40	73 / 77	39	3.4	IP54	01.024	43.0
DHE 500-4 E.6HF	A43-50000	1~230	50	1.42	6.40	1395	30	40	75 / 79	39	3.4	IP54	01.024	41.0

*) relativer Gesamtsummenpegel: Ansaugseite LWA5 / Ausblasseite LWA8 bei V=0,5 x V_{max}
 *) relative total sound level: inlet side LWA5 / Outlet side LWA8 at V=0,5 x V_{max}

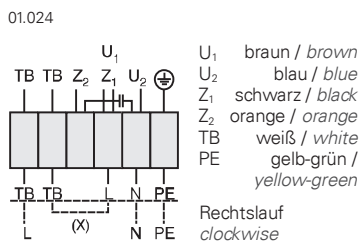
Geräusche / Sound levels:

LWArel A-bewertet bei V=0,5*V _{max} LWArel A-weighted at V=0,5*V _{max}	fM [Hz]						
	125	250	500	1K	2K	4K	8K
LWA5 [dB(A)] Ansaugseite / inlet side	-15	-10	-10	-11	-12	-17	-23
LWA8 [dB(A)] Ausblasseite / outlet side	-9	-8	-8	-4	-9	-16	-23

Maße / Dimensions: [mm]



Schaltbild / Wiring diagram:



Zubehör / Accessories:

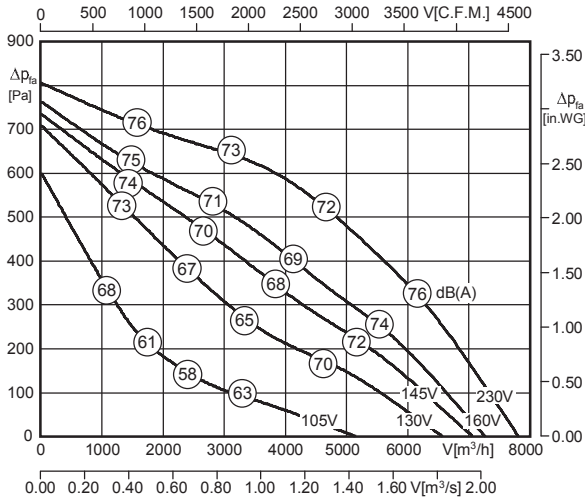


Seite/Page 284 Seite/Page 278 Seite/Page 300 Seite/Page 304 Seite/Page 262 Seite/Page 263 Seite/Page 265 Seite/Page 263 Seite/Page 263 Seite/Page 261 Seite/Page 261 Seite/Page 261 Seite/Page 264



- schalldämmte Ausführung
- rückwärtsgekrümmtes Laufrad aus Kunststoff „REVOLUTION“
- Gehäuse aus Aluminium
- Motorschutz durch Thermokontakte
- transformatorisch 100% stufenlos steuerbar
- sound attenuated version
- backward curved impeller made of plastic „REVOLUTION“
- casing made of aluminium
- motor protection by thermal contacts
- speed is 100% infinitely variable by using auto transformers

Technische Daten / Technical data:



LWA8 ist in der Luftleistungskennlinie dargestellt
LWA8 is displayed in air performance curve

LWA5 = LWA8 + 1 dB



Typ / Type	Art.-Nr.	U [V]	f [Hz]	P [kW]	I _N [A]	n [min ⁻¹]	C [μF]	t _r [°C]	Geräusch* sound [dB(A)]	ΔI [%]	I _a /I _n	⚠	★	⚖ [kg]
DVES 500-4 E.6HF	A44-50000	1~230	50	1.42	6.40	1395	30	40	73 / 72	39	3.4	IP54	01.024	54.0

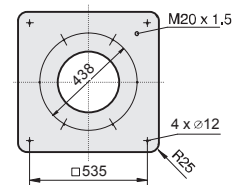
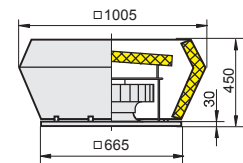
*) relativer Gesamtsummenpegel: Ansaugseite LWA5 / Ausblasseite LWA8 bei V=0,5 x V_{max}

*) relative total sound level: inlet side LWA5 / Outlet side LWA8 at V=0,5 x V_{max}

Geräusche / Sound levels:

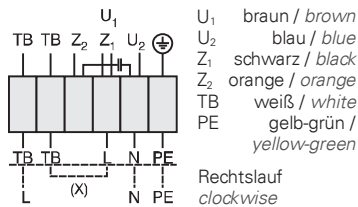
LWArel A-bewertet bei V=0,5*V _{max} LWArel A-weighted at V=0,5*V _{max}	fM [Hz]						
	125	250	500	1K	2K	4K	8K
LWA5 [dB(A)] Ansaugseite / inlet side	-10	-5	-5	-6	-7	-12	-18
LWA8 [dB(A)] Ausblasseite / outlet side	-8	-6	-5	-7	-13	-18	-22

Maße / Dimensions: [mm]



Schaltbild / Wiring diagram:

01.024



⁴⁾ Verschlussklappe selbsttätig - Verschlussklappe motorbetrieben siehe Seite 262
⁴⁾ Automatic shutter - Motor-driven shutter please see page 262

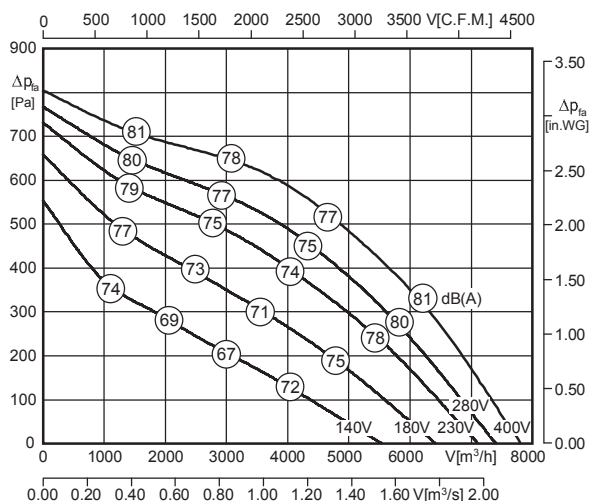
Zubehör / Accessories:

Art.-Nr. H10-01001	Art.-Nr. H80-22001	Art.-Nr. H70-10000	Art.-Nr. H80-00230	Art.-Nr. A71-45000	Art.-Nr. A40-45018	Art.-Nr. A40-45030	Art.-Nr. A80-45000	Art.-Nr. A80-45050	Art.-Nr. A60-35500	Art.-Nr. I30-35502	Art.-Nr. I00-35501	Art.-Nr. P21-40002
Seite/Page 284	Seite/Page 278	Seite/Page 300	Seite/Page 304	Seite/Page 262	Seite/Page 263	Seite/Page 265	Seite/Page 263	Seite/Page 263	Seite/Page 261	Seite/Page 261	Seite/Page 261	Seite/Page 264



- vertikale und horizontale Ausführung
 - rückwärtsgekrümmtes Laufrad aus Kunststoff „REVOLUTION“
 - Gehäuse aus Aluminium
 - Motorschutz durch Thermokontakte
 - transformatorisch 100% stufenlos steuerbar
- vertical and horizontal discharge
 - backward curved impeller made of plastic „REVOLUTION“
 - casing made of aluminium
 - motor protection by thermal contacts
 - speed is 100% infinitely variable by using auto transformers

Technische Daten / Technical data:



LWA8 ist in der Luftleistungskennlinie für den Typ DVE dargestellt. Für den Typ DHE sind generell 2 dB(A) zu addieren!

LWA8 is displayed in air performance curve for type DVE. For type DHE please add 2 dB(A) in general!



$$LWA5 = LWA8 - 4 \text{ dB}$$

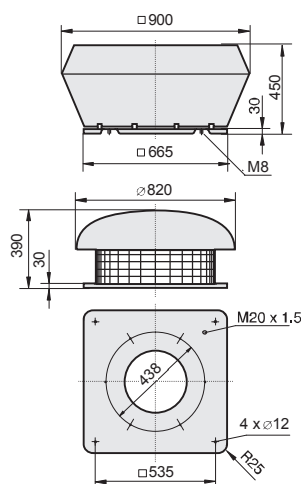
Typ / Type	Art.-Nr.	U [V]	f [Hz]	P [kW]	I _N [A]	n [min ⁻¹]	C [μF]	t _r [°C]	Geräusch* sound [dB(A)]	Δ I [%]	I _s /I _n	⚠	★	⚖ [kg]
DVE 500-4 D.6HF	A42-50001	3~400	50	1.32	2.80	1400	-	70	73 / 77	13	5.3	IP54	01.006	42.0
DHE 500-4 D.6HF	A43-50001	3~400	50	1.32	2.80	1400	-	70	75 / 79	13	5.3	IP54	01.006	40.0

*) relativer Gesamtsummenpegel: Ansaugseite LWA5 / Ausblasseite LWA8 bei V=0,5 x V_{max}
 *) relative total sound level: inlet side LWA5 / Outlet side LWA8 at V=0,5 x V_{max}

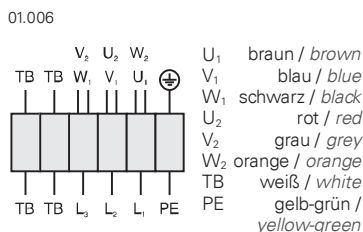
Geräusche / Sound levels:

LWArel A-bewertet bei V=0,5*V _{max} LWArel A-weighted at V=0,5*V _{max}	fM [Hz]						
	125	250	500	1K	2K	4K	8K
LWA5 [dB(A)] Ansaugseite / inlet side	-15	-10	-10	-11	-12	-17	-23
LWA8 [dB(A)] Ausblasseite / outlet side	-9	-8	-8	-4	-9	-16	-23

Maße / Dimensions: [mm]



Schaltbild / Wiring diagram:



Zubehör / Accessories:

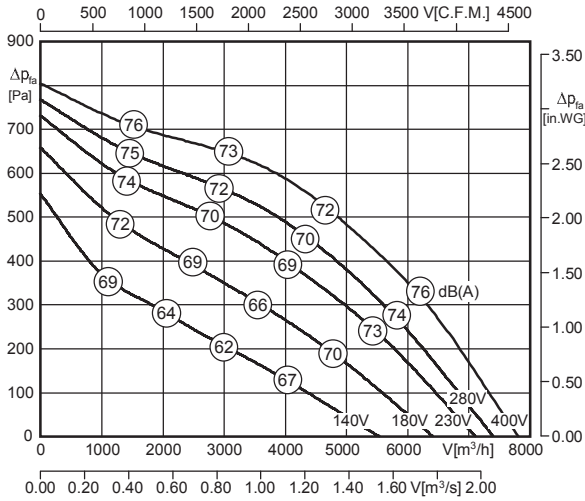


Seitel/Page 292 Seitel/Page 278 Seitel/Page 300 Seitel/Page 304 Seitel/Page 262 Seitel/Page 263 Seitel/Page 265 Seitel/Page 263 Seitel/Page 263 Seitel/Page 261 Seitel/Page 261 Seitel/Page 261 Seitel/Page 264



- schallgedämmte Ausführung
- rückwärtsgekrümmtes Laufrad aus Kunststoff „REVOLUTION“
- Gehäuse aus Aluminium
- Motorschutz durch Thermokontakte
- transformatorisch 100% stufenlos steuerbar
- sound attenuated version
- backward curved impeller made of plastic „REVOLUTION“
- casing made of aluminium
- motor protection by thermal contacts
- speed is 100% infinitely variable by using auto transformers

Technische Daten / Technical data:



LWA8 ist in der Luftleistungskennlinie dargestellt
LWA8 is displayed in air performance curve

LWA5 = LWA8 + 1 dB



Typ / Type	Art.-Nr.	U [V]	f [Hz]	P [kW]	I _N [A]	n [min ⁻¹]	C [μF]	t _r [°C]	Geräusch* sound [dB(A)]	Δ I [%]	I _s /I _n	⚠	★	⚖ [kg]
DVES 500-4 D.6HF	A44-50001	3~400	50	1.32	2.80	1400	-	70	73 / 72	13	5.3	IP54	01.006	53.0

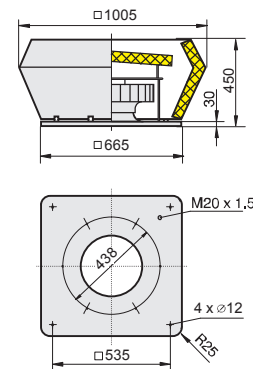
*) relativer Gesamtsummenpegel: Ansaugseite LWA5 / Ausblasseite LWA8 bei V=0,5 x V_{max}

*) relative total sound level: inlet side LWA5 / Outlet side LWA8 at V=0,5 x V_{max}

Geräusche / Sound levels:

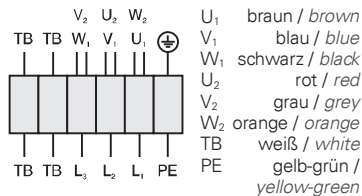
LWArel A-bewertet bei V=0,5*V _{max} LWArel A-weighted at V=0,5*V _{max}	fM [Hz]						
	125	250	500	1K	2K	4K	8K
LWA5 [dB(A)] Ansaugseite / inlet side	-10	-5	-5	-6	-7	-12	-18
LWA8 [dB(A)] Ausblasseite / outlet side	-8	-6	-5	-7	-13	-18	-22

Maße / Dimensions: [mm]



Schaltbild / Wiring diagram:

01.006



Zubehör / Accessories:

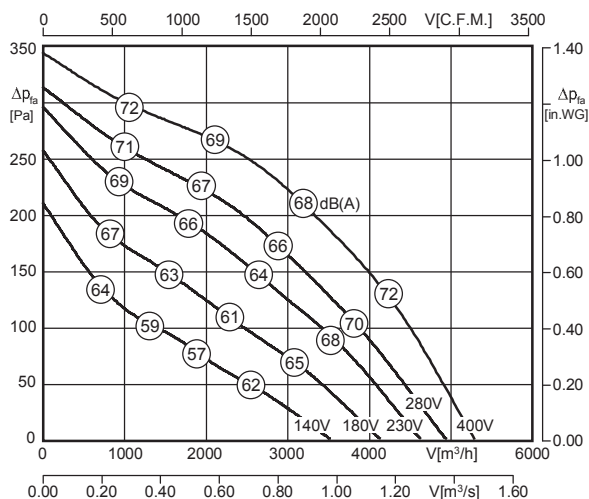
⁴⁾ Verschlussklappe selbsttätig - Verschlussklappe motorbetrieben siehe Seite 262
⁴⁾ Automatic shutter - Motor-driven shutter please see page 262

Art.-Nr. H00-03801	Art.-Nr. H80-38001	Art.-Nr. H60-05000	Art.-Nr. H80-00031	Art.-Nr. A71-45000	Art.-Nr. A40-45018	Art.-Nr. A40-45030	Art.-Nr. A80-45000	Art.-Nr. A80-45050	Art.-Nr. A60-35500	Art.-Nr. I30-35502	Art.-Nr. I00-35501	Art.-Nr. P21-40002
Seite/Page 292	Seite/Page 278	Seite/Page 300	Seite/Page 304	Seite/Page 262	Seite/Page 263	Seite/Page 265	Seite/Page 263	Seite/Page 263	Seite/Page 261	Seite/Page 261	Seite/Page 261	Seite/Page 264



- vertikale und horizontale Ausführung
- rückwärtsgekrümmtes Laufrad aus Kunststoff „REVOLUTION“
- Gehäuse aus Aluminium
- Motorschutz durch Thermokontakte
- transformatorisch 100% stufenlos steuerbar
- vertical and horizontal discharge
- backward curved impeller made of plastic „REVOLUTION“
- casing made of aluminium
- motor protection by thermal contacts
- speed is 100% infinitely variable by using auto transformers

Technische Daten / Technical data:



LWA8 ist in der Luftleistungskennlinie für den Typ DVE dargestellt. Für den Typ DHE sind generell 2 dB(A) zu addieren!

LWA8 is displayed in air performance curve for type DVE. For type DHE please add 2 dB(A) in general!



LWA5 = LWA8 - 4 dB

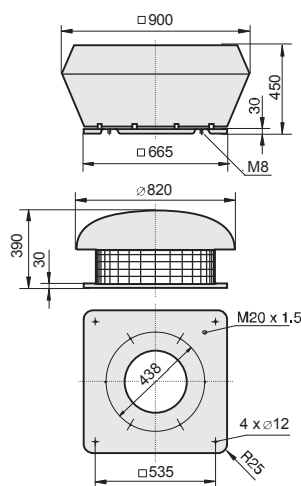
Typ / Type	Art.-Nr.	U [V]	f [Hz]	P [kW]	I _N [A]	n [min ⁻¹]	C [μF]	t _r [°C]	Geräusch* sound [dB(A)]	Δ I [%]	I _s /I _n	⚠	★	⚖ [kg]
DVE 500-6 D.6DF	A42-50002	3~400	50	0.41	1.05	905	-	65	64 / 68	-	1.1	IP54	01.006	40.5
DHE 500-6 D.6DF	A43-50002	3~400	50	0.41	1.05	905	-	65	66 / 70	-	1.1	IP54	01.006	39.0

*) relativer Gesamtsummenpegel: Ansaugseite LWA5 / Ausblasseite LWA8 bei V=0,5 x V_{max}
 *) relative total sound level: inlet side LWA5 / Outlet side LWA8 at V=0,5 x V_{max}

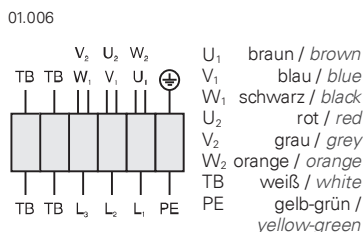
Geräusche / Sound levels:

LWArel A-bewertet bei V=0,5*V _{max} LWArel A-weighted at V=0,5*V _{max}	fM [Hz]						
	125	250	500	1K	2K	4K	8K
LWA5 [dB(A)] Ansaugseite / inlet side	-15	-10	-10	-11	-12	-17	-23
LWA8 [dB(A)] Ausblasseite / outlet side	-9	-8	-8	-4	-9	-16	-23

Maße / Dimensions: [mm]



Schaltbild / Wiring diagram:



Zubehör / Accessories:

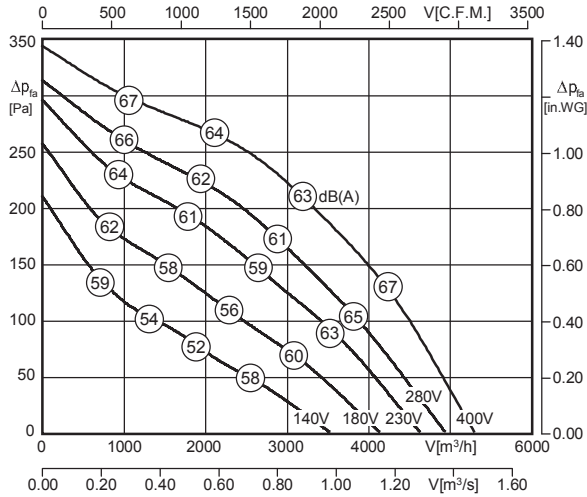


Seite/Page 292 Seite/Page 278 Seite/Page 300 Seite/Page 304 Seite/Page 262 Seite/Page 263 Seite/Page 265 Seite/Page 263 Seite/Page 263 Seite/Page 261 Seite/Page 261 Seite/Page 261 Seite/Page 264



- schalldämmte Ausführung
- rückwärtsgekrümmtes Laufrad aus Kunststoff „REVOLUTION“
- Gehäuse aus Aluminium
- Motorschutz durch Thermokontakte
- transformatorisch 100% stufenlos steuerbar
- sound attenuated version
- backward curved impeller made of plastic „REVOLUTION“
- casing made of aluminium
- motor protection by thermal contacts
- speed is 100% infinitely variable by using auto transformers

Technische Daten / Technical data:



LWA8 ist in der Luftleistungskennlinie dargestellt
LWA8 is displayed in air performance curve

$$LWA5 = LWA8 + 1 \text{ dB}$$



Typ / Type	Art.-Nr.	U [V]	f [Hz]	P [kW]	I _N [A]	n [min ⁻¹]	C [μF]	t _r [°C]	Geräusch* sound [dB(A)]	Δ I [%]	I _a /I _n	⚠	★	⚖ [kg]
DVES 500-6 D.6DF	A44-50002	3~400	50	0.41	1.05	905	-	65	64 / 63	-	1.1	IP54	01.006	48.0

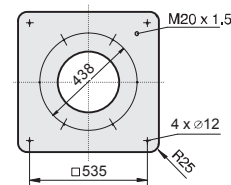
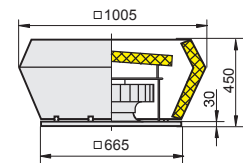
*) relativer Gesamtsummenpegel: Ansaugseite LWA5 / Ausblasseite LWA8 bei V=0,5 x V_{max}

*) relative total sound level: inlet side LWA5 / Outlet side LWA8 at V=0,5 x V_{max}

Geräusche / Sound levels:

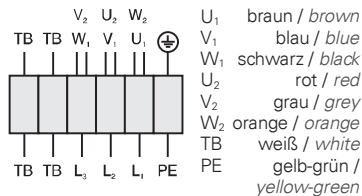
LWArel A-bewertet bei V=0,5*V _{max} LWArel A-weighted at V=0,5*V _{max}	fM [Hz]						
	125	250	500	1K	2K	4K	8K
LWA5 [dB(A)] Ansaugseite / inlet side	-10	-5	-5	-6	-7	-12	-18
LWA8 [dB(A)] Ausblasseite / outlet side	-8	-6	-5	-7	-13	-18	-22

Maße / Dimensions: [mm]



Schaltbild / Wiring diagram:

01.006



Zubehör / Accessories:

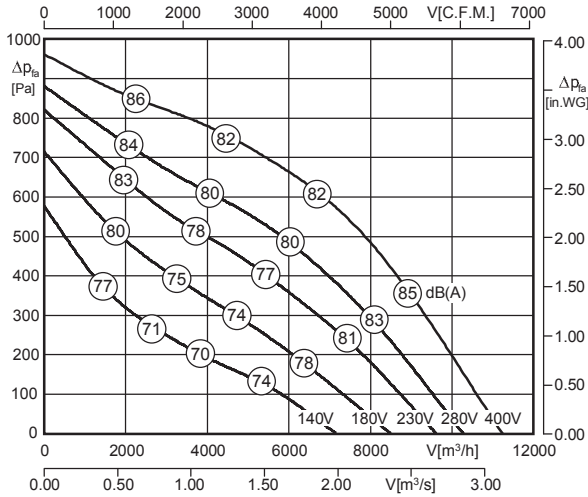
⁴⁾ Verschlussklappe selbsttätig - Verschlussklappe motorbetrieben siehe Seite 262
⁴⁾ Automatic shutter - Motor-driven shutter please see page 262





- vertikale und horizontale Ausführung
- rückwärtsgekrümmtes Laufrad aus Kunststoff „REVOLUTION“
- Gehäuse aus Aluminium
- Motorschutz durch Thermokontakte
- transformatorisch 100% stufenlos steuerbar
- vertical and horizontal discharge
- backward curved impeller made of plastic „REVOLUTION“
- casing made of aluminium
- motor protection by thermal contacts
- speed is 100% infinitely variable by using auto transformers

Technische Daten / Technical data:



LWA8 ist in der Luftleistungskennlinie für den Typ DVE dargestellt. Für den Typ DHE sind generell 2 dB(A) zu addieren!

LWA8 is displayed in air performance curve for type DVE. For type DHE please add 2 dB(A) in general!

LWA5 = LWA8 - 5 dB



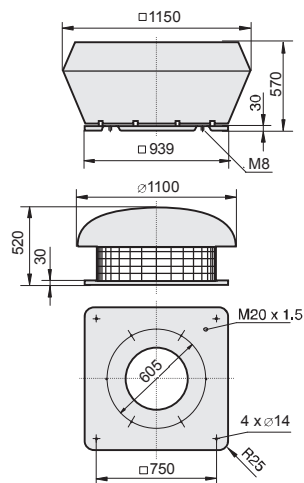
Typ / Type	Art.-Nr.	U [V]	f [Hz]	P [kW]	I _N [A]	n [min ⁻¹]	C [μF]	t _r [°C]	Geräusch* sound [dB(A)]	Δ I [%]	I _s /I _n	⚠	★	⚖ [kg]
DVE 560-4 D.6LA	A42-56000	3~400	50	2.17	4.20	1345	-	50	77 / 82	2.5	4.0	IP54	01.006	69.5
DHE 560-4 D.6LA	A43-56000	3~400	50	2.17	4.20	1345	-	50	79 / 84	2.5	4.0	IP54	01.006	57.0

*) relativer Gesamtsummenpegel: Ansaugseite LWA5 / Ausblasseite LWA8 bei V=0,5 x Vmax
*) relative total sound level: inlet side LWA5 / Outlet side LWA8 at V=0,5 x Vmax

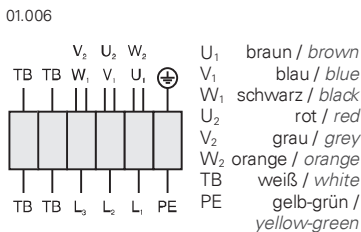
Geräusche / Sound levels:

LWArel A-bewertet bei V=0,5*Vmax LWArel A-weighted at V=0,5*Vmax	fM [Hz]						
	125	250	500	1K	2K	4K	8K
LWA5 [dB(A)] Ansaugseite / inlet side	-14	-10	-12	-12	-15	-19	-23
LWA8 [dB(A)] Ausblasseite / outlet side	-8	-7	-7	-5	-10	-19	-26

Maße / Dimensions: [mm]



Schaltbild / Wiring diagram:



⁴⁾ Verschlussklappe selbsttätig - Verschlussklappe motorbetrieben siehe Seite 262
⁴⁾ Automatic shutter - Motor-driven shutter please see page 262

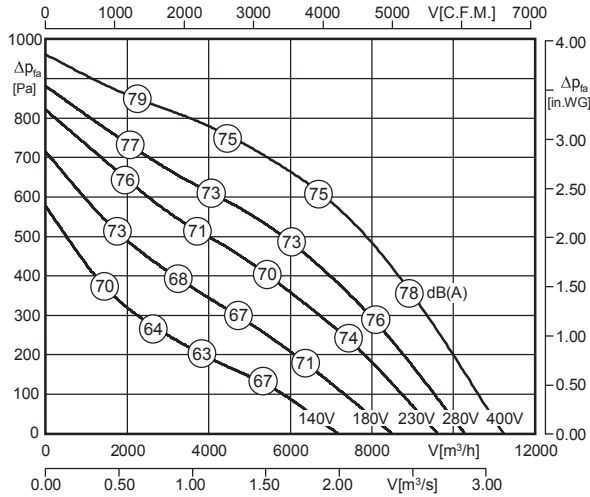
Zubehör / Accessories:





- schalldämmte Ausführung
- rückwärtsgekrümmtes Laufrad aus Kunststoff „REVOLUTION“
- Gehäuse aus Aluminium
- Motorschutz durch Thermokontakte
- transformatorisch 100% stufenlos steuerbar
- sound attenuated version
- backward curved impeller made of plastic „REVOLUTION“
- casing made of aluminium
- motor protection by thermal contacts
- speed is 100% infinitely variable by using auto transformers

Technische Daten / Technical data:



LWA8 ist in der Luftleistungskennlinie dargestellt
LWA8 is displayed in air performance curve

$$LWA5 = LWA8 + 2 \text{ dB}$$



Typ / Type	Art.-Nr.	U [V]	f [Hz]	P [kW]	I _N [A]	n [min ⁻¹]	C [μF]	t _r [°C]	Geräusch* sound [dB(A)]	ΔI [%]	I _a /I _n	⚠	★	⚖ [kg]
DVES 560-4 D.6LA	A44-56000	3~400	50	2.17	4.20	1345	-	50	77 / 75	2.5	4.0	IP54	01.006	77.0

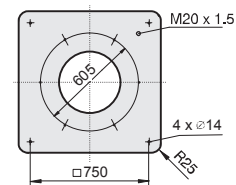
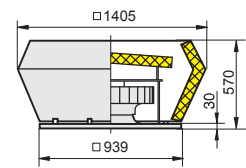
*) relativer Gesamtsummenpegel: Ansaugseite LWA5 / Ausblasseite LWA8 bei V=0,5 x V_{max}

*) relative total sound level: inlet side LWA5 / Outlet side LWA8 at V=0,5 x V_{max}

Geräusche / Sound levels:

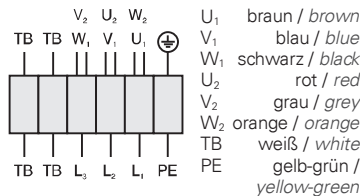
LWArel A-bewertet bei V=0,5*V _{max} LWArel A-weighted at V=0,5*V _{max}	fM [Hz]						
	125	250	500	1K	2K	4K	8K
LWA5 [dB(A)] Ansaugseite / inlet side	-7	-3	-5	-5	-8	-12	-16
LWA8 [dB(A)] Ausblasseite / outlet side	-7	-5	-7	-8	-11	-14	-24

Maße / Dimensions: [mm]



Schaltbild / Wiring diagram:

01.006



Zubehör / Accessories:

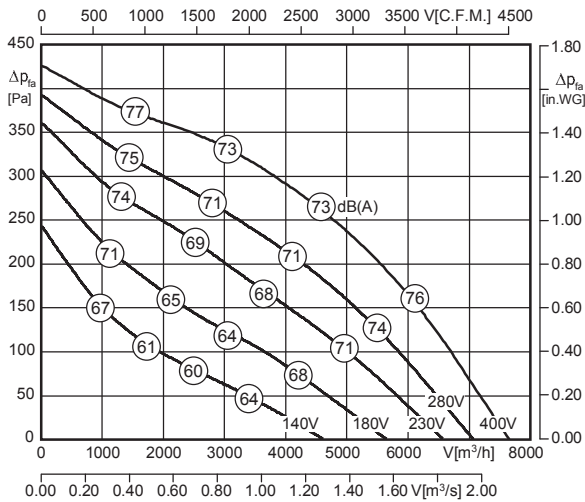
⁴⁾ Verschlussklappe selbsttätig - Verschlussklappe motorbetrieben siehe Seite 262
⁴⁾ Automatic shutter - Motor-driven shutter please see page 262

Art.-Nr. H00-02501	Art.-Nr. H80-38001	Art.-Nr. H60-03000	Art.-Nr. H80-00031	Art.-Nr. A71-56000	Art.-Nr. A40-56018	Art.-Nr. A40-56030	Art.-Nr. A80-56000	Art.-Nr. A80-56050	Art.-Nr. A60-56000	Art.-Nr. I20-56000	Art.-Nr. I10-56000	Art.-Nr. P21-56003
Seite/Page 292	Seite/Page 278	Seite/Page 300	Seite/Page 304	Seite/Page 262	Seite/Page 263	Seite/Page 265	Seite/Page 263	Seite/Page 263	Seite/Page 261	Seite/Page 261	Seite/Page 261	Seite/Page 264



- vertikale und horizontale Ausführung
- rückwärtsgekrümmtes Laufrad aus Kunststoff „REVOLUTION“
- Gehäuse aus Aluminium
- Motorschutz durch Thermokontakte
- transformatorisch 100% stufenlos steuerbar
- vertical and horizontal discharge
- backward curved impeller made of plastic „REVOLUTION“
- casing made of aluminium
- motor protection by thermal contacts
- speed is 100% infinitely variable by using auto transformers

Technische Daten / Technical data:



LWA8 ist in der Luftleistungskennlinie für den Typ DVE dargestellt. Für den Typ DHE sind generell 2 dB(A) zu addieren!

LWA8 is displayed in air performance curve for type DVE. For type DHE please add 2 dB(A) in general!

$$LWA5 = LWA8 - 5 \text{ dB}$$



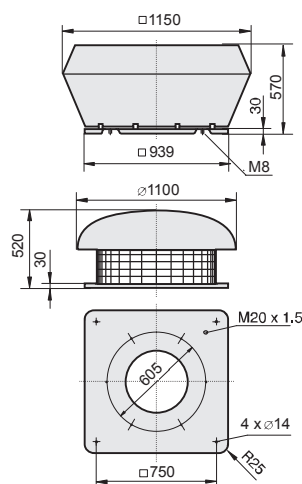
Typ / Type	Art.-Nr.	U [V]	f [Hz]	P [kW]	I _N [A]	n [min ⁻¹]	C [μF]	t _r [°C]	Geräusch* sound [dB(A)]	Δ I [%]	I _s /I _n	⚠	★	⚖ [kg]
DVE 560-6 D.6FA	A42-56001	3~400	50	0.68	1.55	885	-	50	68 / 73	-	3.3	IP54	01.006	66.3
DHE 560-6 D.6FA	A43-56001	3~400	50	0.68	1.55	885	-	50	70 / 75	-	3.3	IP54	01.006	59.0

*) relativer Gesamtsummenpegel: Ansaugseite LWA5 / Ausblasseite LWA8 bei V=0,5 x V_{max}
 *) relative total sound level: inlet side LWA5 / Outlet side LWA8 at V=0,5 x V_{max}

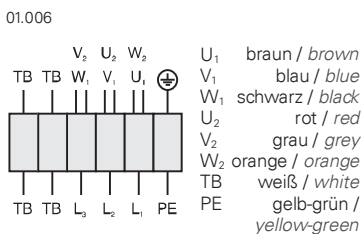
Geräusche / Sound levels:

LWArel A-bewertet bei V=0,5*V _{max} LWArel A-weighted at V=0,5*V _{max}	fM [Hz]						
	125	250	500	1K	2K	4K	8K
LWA5 [dB(A)] Ansaugseite / inlet side	-14	-10	-12	-12	-15	-19	-23
LWA8 [dB(A)] Ausblasseite / outlet side	-8	-7	-7	-5	-10	-19	-26

Maße / Dimensions: [mm]



Schaltbild / Wiring diagram:



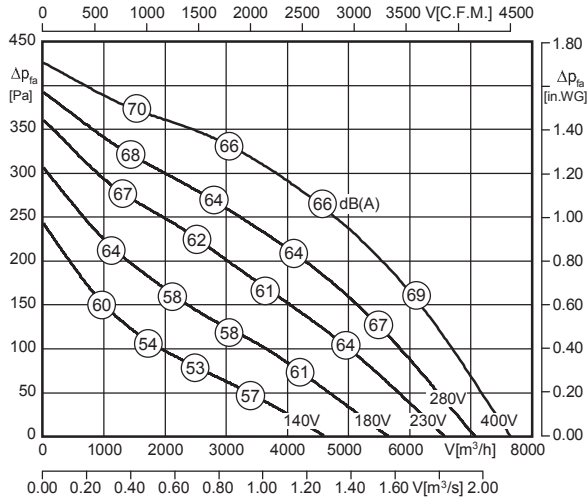
Zubehör / Accessories:





- schalldämmte Ausführung
- rückwärtsgekrümmtes Laufrad aus Kunststoff „REVOLUTION“
- Gehäuse aus Aluminium
- Motorschutz durch Thermokontakte
- transformatorisch 100% stufenlos steuerbar
- sound attenuated version
- backward curved impeller made of plastic „REVOLUTION“
- casing made of aluminium
- motor protection by thermal contacts
- speed is 100% infinitely variable by using auto transformers

Technische Daten / Technical data:



LWA8 ist in der Luftleistungskennlinie dargestellt
LWA8 is displayed in air performance curve

LWA5 = LWA8 + 2 dB



Typ / Type	Art.-Nr.	U [V]	f [Hz]	P [kW]	I _N [A]	n [min ⁻¹]	C [μF]	t _r [°C]	Geräusch* sound [dB(A)]	Δ I [%]	I _a /I _n	⚠	★	⚖ [kg]
DVES 560-6 D.6FA	A44-56001	3~400	50	0.68	1.55	885	-	50	68 / 66	-	3.3	IP54	01.006	74

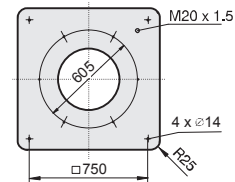
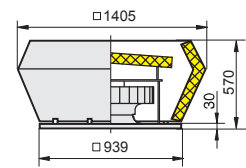
*) relativer Gesamtsummenpegel: Ansaugseite LWA5 / Ausblasseite LWA8 bei V=0,5 x V_{max}

*) relative total sound level: inlet side LWA5 / Outlet side LWA8 at V=0,5 x V_{max}

Geräusche / Sound levels:

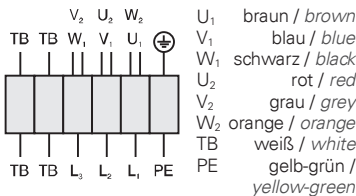
LWArel A-bewertet bei V=0,5*V _{max} LWArel A-weighted at V=0,5*V _{max}	fM [Hz]						
	125	250	500	1K	2K	4K	8K
LWA5 [dB(A)] Ansaugseite / inlet side	-7	-3	-5	-5	-8	-12	-16
LWA8 [dB(A)] Ausblasseite / outlet side	-7	-5	-7	-8	-11	-14	-24

Maße / Dimensions: [mm]



Schaltbild / Wiring diagram:

01.006



- U₁ braun / brown
- V₁ blau / blue
- W₁ schwarz / black
- U₂ rot / red
- V₂ grau / grey
- W₂ orange / orange
- TB weiß / white
- PE gelb-grün / yellow-green

⁴⁾ Verschlussklappe selbsttätig - Verschlussklappe motorbetrieben siehe Seite 262
⁴⁾ Automatic shutter - Motor-driven shutter please see page 262

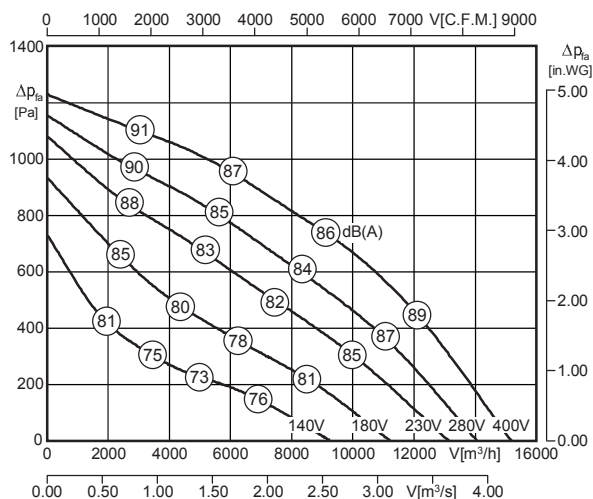
Zubehör / Accessories:

Art.-Nr. H00-02501	Art.-Nr. H80-38001	Art.-Nr. H60-03000	Art.-Nr. H80-00031	Art.-Nr. A71-56000	Art.-Nr. A40-56018	Art.-Nr. A40-56030	Art.-Nr. A80-56000	Art.-Nr. A80-56050	Art.-Nr. A60-56000	Art.-Nr. I20-56000	Art.-Nr. I10-56000	Art.-Nr. P21-56003
Seite/Page 292	Seite/Page 278	Seite/Page 300	Seite/Page 304	Seite/Page 262	Seite/Page 263	Seite/Page 265	Seite/Page 263	Seite/Page 263	Seite/Page 261	Seite/Page 261	Seite/Page 261	Seite/Page 264



- vertikale und horizontale Ausführung
 - rückwärtsgekrümmtes Laufrad aus Aluminium
 - Gehäuse aus Aluminium
 - Motorschutz durch Thermokontakte
 - transformatorisch 100% stufenlos steuerbar
- vertical and horizontal discharge
 - backward curved impeller made of aluminium
 - casing made of aluminium
 - motor protection by thermal contacts
 - speed is 100% infinitely variable by using auto transformers

Technische Daten / Technical data:



LWA8 ist in der Luftleistungskennlinie für den Typ DVE dargestellt. Für den Typ DHE sind generell 2 dB(A) zu addieren!

LWA8 is displayed in air performance curve for type DVE. For type DHE please add 2 dB(A) in general!

LWA5 = LWA8 - 5 dB



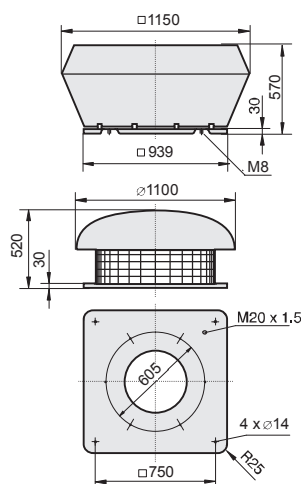
Typ / Type	Art.-Nr.	U [V]	f [Hz]	P [kW]	I _N [A]	n [min ⁻¹]	C [μF]	t _r [°C]	Geräusch* sound [dB(A)]	Δ I [%]	I _s /I _n	⚠	★	⚖ [kg]
DVE 630-4 D.7KF	A42-63000	3~400	50	3.61	6.40	1380	-	40	81 / 86	20	5.1	IP54	01.006	82.5
DHE 630-4 D.7KF	A43-63000	3~400	50	3.61	6.40	1380	-	40	83 / 88	20	5.1	IP54	01.006	81.5

*) relativer Gesamtsummenpegel: Ansaugseite LWA5 / Ausblasseite LWA8 bei V=0,5 x V_{max}
*) relative total sound level: inlet side LWA5 / Outlet side LWA8 at V=0,5 x V_{max}

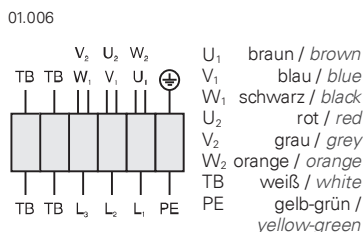
Geräusche / Sound levels:

LWArel A-bewertet bei V=0,5*V _{max} LWArel A-weighted at V=0,5*V _{max}	fM [Hz]						
	125	250	500	1K	2K	4K	8K
LWA5 [dB(A)] Ansaugseite / inlet side	-10	-8	-7	-6	-7	-11	-18
LWA8 [dB(A)] Ausblasseite / outlet side	-11	-9	-7	-5	-7	-12	-20

Maße / Dimensions: [mm]



Schaltbild / Wiring diagram:



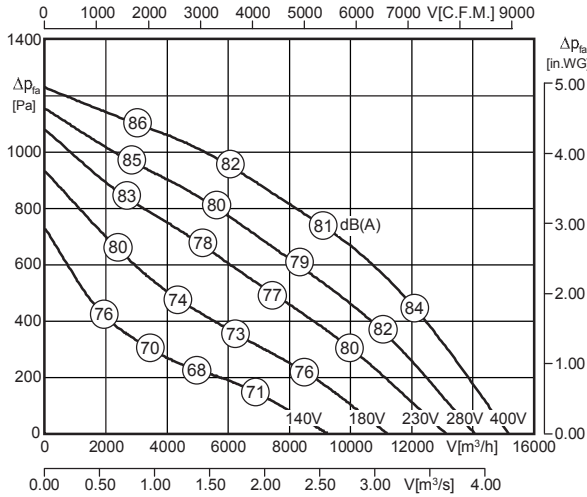
Zubehör / Accessories:





- schallgedämmte Ausführung
- rückwärtsgekrümmtes Laufrad aus Aluminium
- Gehäuse aus Aluminium
- Motorschutz durch Thermokontakte
- transformatorisch 100% stufenlos steuerbar
- *sound attenuated version*
- *backward curved impeller made of aluminium*
- *casing made of aluminium*
- *motor protection by thermal contacts*
- *speed is 100% infinitely variable by using auto transformers*

Technische Daten / Technical data:



LWA8 ist in der Luftleistungskennlinie dargestellt
LWA8 is displayed in air performance curve

LWA5 = LWA8



Typ / Type	Art.-Nr.	U [V]	f [Hz]	P [kW]	I _N [A]	n [min ⁻¹]	C [μF]	t _r [°C]	Geräusch* sound [dB(A)]	ΔI [%]	I _s /I _n	⚠	★	⚖ [kg]
DVES 630-4 D.7KF	A44-63000	3~400	50	3.61	6.40	1380	-	40	81 / 81	20	5.1	IP54	01.006	94.0

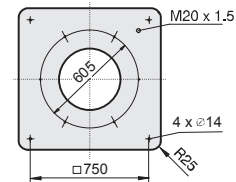
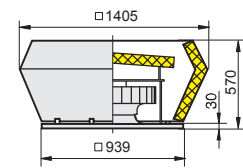
*) relativer Gesamtsummenpegel: Ansaugseite LWA5 / Ausblasseite LWA8 bei V=0,5 x V_{max}

*) relative total sound level: inlet side LWA5 / Outlet side LWA8 at V=0,5 x V_{max}

Geräusche / Sound levels:

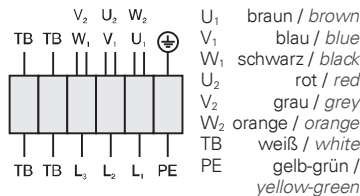
LWArel A-bewertet bei V=0,5*V _{max} LWArel A-weighted at V=0,5*V _{max}	fM [Hz]						
	125	250	500	1K	2K	4K	8K
LWA5 [dB(A)] Ansaugseite / inlet side	-10	-8	-7	-6	-7	-11	-18
LWA8 [dB(A)] Ausblasseite / outlet side	-6	-5	-8	-8	-11	-15	-22

Maße / Dimensions: [mm]



Schaltbild / Wiring diagram:

01.006



Zubehör / Accessories:

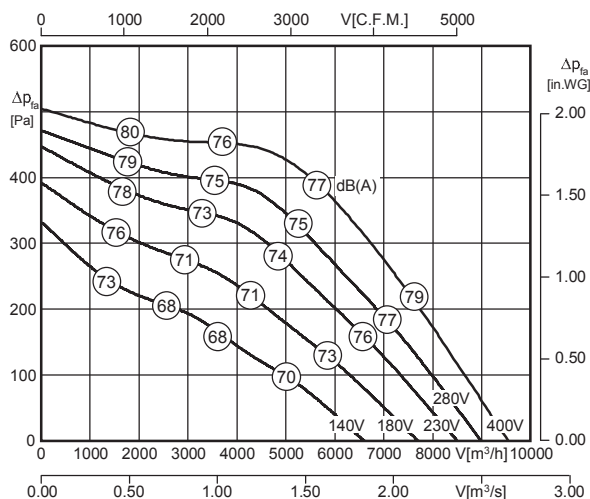
Art.-Nr. H00-10000	Art.-Nr. H80-38030	Art.-Nr. H60-10001	Art.-Nr. H80-00031	Art.-Nr. A71-56000	Art.-Nr. A40-56018	Art.-Nr. A40-56030	Art.-Nr. A80-56000	Art.-Nr. A80-56050	Art.-Nr. A60-56000	Art.-Nr. I20-56000	Art.-Nr. I10-56000	Art.-Nr. P21-56003
Seite/Page 292	Seite/Page 278	Seite/Page 300	Seite/Page 304	Seite/Page 262	Seite/Page 263	Seite/Page 265	Seite/Page 263	Seite/Page 263	Seite/Page 261	Seite/Page 261	Seite/Page 261	Seite/Page 264

³⁾ 4 kW
⁴⁾ Verschlussklappe selbsttätig - Verschlussklappe motorbetrieben siehe Seite 262
⁴⁾ Automatic shutter - Motor-driven shutter please see page 262



- vertikale und horizontale Ausführung
 - rückwärtsgekrümmtes Laufrad aus Aluminium
 - Gehäuse aus Aluminium
 - Motorschutz durch Thermokontakte
 - transformatorisch 100% stufenlos steuerbar
- vertical and horizontal discharge
 - backward curved impeller made of aluminium
 - casing made of aluminium
 - motor protection by thermal contacts
 - speed is 100% infinitely variable by using auto transformers

Technische Daten / Technical data:



LWA8 ist in der Luftleistungskennlinie für den Typ DVE dargestellt. Für den Typ DHE sind generell 2 dB(A) zu addieren!

LWA8 is displayed in air performance curve for type DVE. For type DHE please add 2 dB(A) in general!

$$LWA5 = LWA8 - 4 \text{ dB}$$



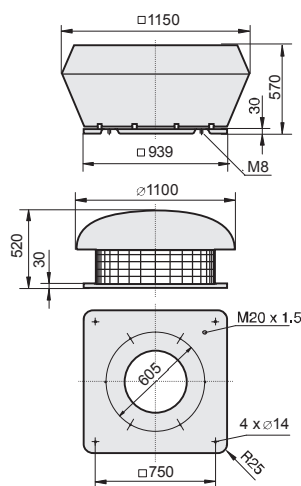
Typ / Type	Art.-Nr.	U [V]	f [Hz]	P [kW]	I _N [A]	n [min ⁻¹]	C [μF]	t _r [°C]	Geräusch* sound [dB(A)]	Δ I [%]	I _s /I _n	⚠	★	⚖ [kg]
DVE 630-6 D.6LA	A42-63001	3~400	50	1.18	3.15	920	-	65	73 / 77	-	4.4	IP54	01.006	74.5
DHE 630-6 D.6LA	A43-63001	3~400	50	1.18	3.15	920	-	65	75 / 79	-	4.4	IP54	01.006	74.0

*) relativer Gesamtsummenpegel: Ansaugseite LWA5 / Ausblasseite LWA8 bei V=0,5 x V_{max}
 *) relative total sound level: inlet side LWA5 / Outlet side LWA8 at V=0,5 x V_{max}

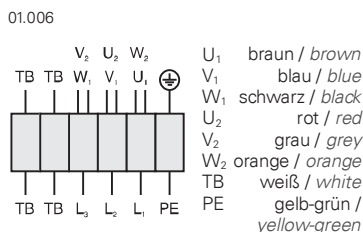
Geräusche / Sound levels:

LWArel A-bewertet bei V=0,5*V _{max} LWArel A-weighted at V=0,5*V _{max}	fM [Hz]						
	125	250	500	1K	2K	4K	8K
LWA5 [dB(A)] Ansaugseite / inlet side	-11	-4	-7	-8	-10	-14	-18
LWA8 [dB(A)] Ausblasseite / outlet side	-13	-6	-4	-7	-12	-16	-24

Maße / Dimensions: [mm]



Schaltbild / Wiring diagram:



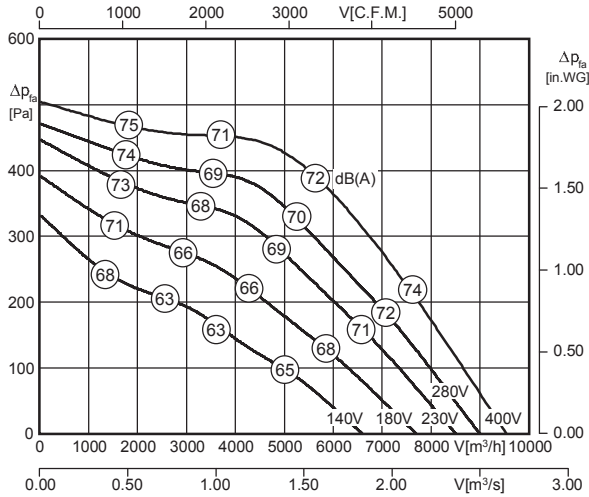
Zubehör / Accessories:





- schallgedämmte Ausführung
- rückwärtsgekrümmtes Laufrad aus Aluminium
- Gehäuse aus Aluminium
- Motorschutz durch Thermokontakte
- transformatorisch 100% stufenlos steuerbar
- *sound attenuated version*
- *backward curved impeller made of aluminium*
- *casing made of aluminium*
- *motor protection by thermal contacts*
- *speed is 100% infinitely variable by using auto transformers*

Technische Daten / Technical data:



LWA8 ist in der Luftleistungskennlinie dargestellt
LWA8 is displayed in air performance curve

LWA5 = LWA8



Typ / Type	Art.-Nr.	U [V]	f [Hz]	P [kW]	I _N [A]	n [min ⁻¹]	C [μF]	t _r [°C]	Geräusch* sound [dB(A)]	Δ I [%]	I _a /I _n	⚠	★	⚖ [kg]
DVES 630-6 D.6LA	A44-63001	3~400	50	1.18	3.15	920	-	65	72 / 72	-	4.4	IP54	01.006	83.0

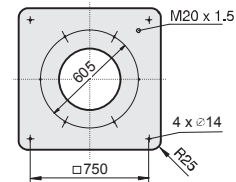
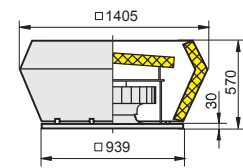
*) relativer Gesamtsummenpegel: Ansaugseite LWA5 / Ausblasseite LWA8 bei V=0,5 x V_{max}

*) relative total sound level: inlet side LWA5 / Outlet side LWA8 at V=0,5 x V_{max}

Geräusche / Sound levels:

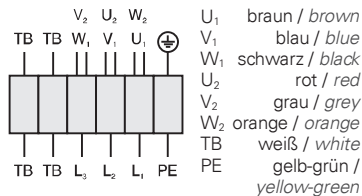
LWArel A-bewertet bei V=0,5*V _{max} LWArel A-weighted at V=0,5*V _{max}	fM [Hz]						
	125	250	500	1K	2K	4K	8K
LWA5 [dB(A)] Ansaugseite / inlet side	-10	-3	-6	-7	-9	-13	-17
LWA8 [dB(A)] Ausblasseite / outlet side	-6	-5	-8	-8	-11	-15	-22

Maße / Dimensions: [mm]



Schaltbild / Wiring diagram:

01.006



Zubehör / Accessories:

⁴⁾ Verschlussklappe selbsttätig - Verschlussklappe motorbetrieben siehe Seite 262
⁴⁾ Automatic shutter - Motor-driven shutter please see page 262

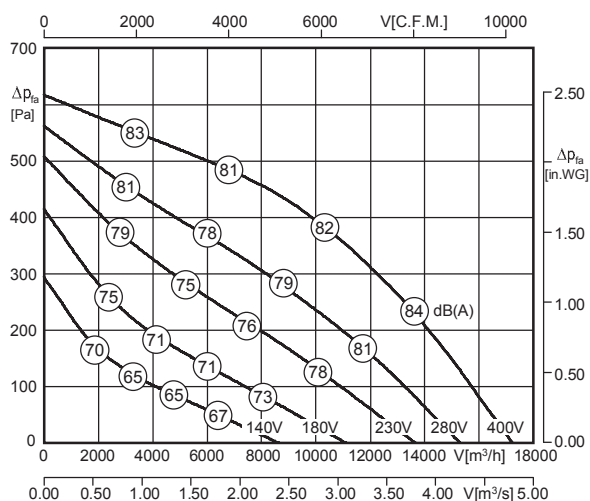


Seite/Page 292 Seite/Page 278 Seite/Page 300 Seite/Page 304 Seite/Page 262 Seite/Page 263 Seite/Page 265 Seite/Page 263 Seite/Page 263 Seite/Page 261 Seite/Page 261 Seite/Page 261 Seite/Page 264



- vertikale Ausführung
 - rückwärtsgekrümmtes Laufrad aus Aluminium
 - Gehäuse aus Aluminium
 - Motorschutz durch Thermokontakte
 - transformatorisch 100% stufenlos steuerbar
- vertical discharge
 - backward curved impeller made of aluminium
 - casing made of aluminium
 - motor protection by thermal contacts
 - speed is 100% infinitely variable by using auto transformers

Technische Daten / Technical data:



LWA8 ist in der Luftleistungskennlinie dargestellt
LWA8 is displayed in air performance curve



$LWA5 = LWA8 - 3 \text{ dB}$

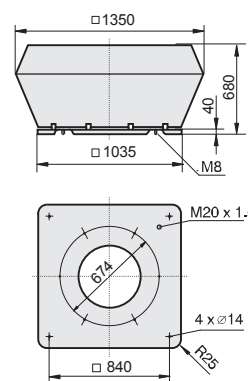
Typ / Type	Art.-Nr.	U [V]	f [Hz]	P [kW]	I _N [A]	n [min ⁻¹]	C [μF]	t _R [°C]	Geräusch* sound [dB(A)]	Δ I [%]	I _s /I _n	⚠	★	⚖ [kg]
DVE 710-6 D.7KF	A42-71000	3~400	50	2.50	4.80	890	-	45	79 / 82	10	3.6	IP54	01.006	108.0

*) relativer Gesamtsummenpegel: Ansaugseite LWA5 / Ausblasseite LWA8 bei V=0,5 x V_{max}
*) relative total sound level: inlet side LWA5 / Outlet side LWA8 at V=0,5 x V_{max}

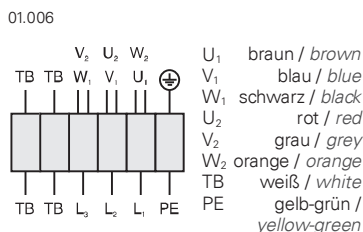
Geräusche / Sound levels:

LWA _{rel} A-bewertet bei V=0,5*V _{max} LWA _{rel} A-weighted at V=0,5*V _{max}	fM [Hz]						
	125	250	500	1K	2K	4K	8K
LWA5 [dB(A)] Ansaugseite / inlet side	-18	-13	-12	-7	-9	-14	-22
LWA8 [dB(A)] Ausblasseite / outlet side	-19	-12	-8	-8	-11	-16	-24

Maße / Dimensions: [mm]



Schaltbild / Wiring diagram:



Zubehör / Accessories:

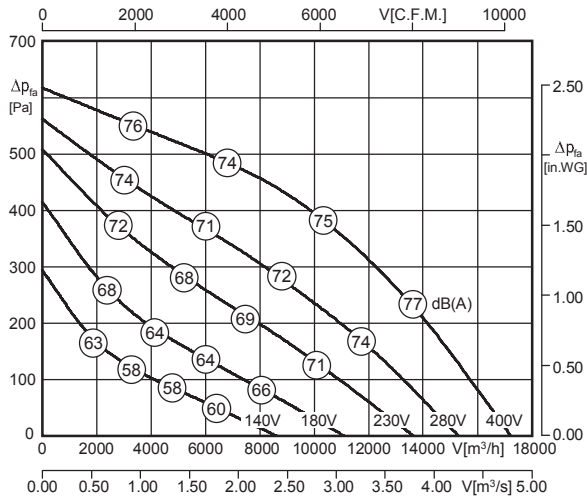


¹⁾ Verschlußklappe selbsttätig - Verschlußklappe motorbetrieben siehe Seite 262
⁴⁾ Automatic shutter - Motor-driven shutter please see page 262



- schallgedämmte Ausführung
- rückwärtsgekrümmtes Laufrad aus Aluminium
- Gehäuse aus Aluminium
- Motorschutz durch Thermokontakte
- transformatorisch 100% stufenlos steuerbar
- sound attenuated version
- backward curved impeller made of aluminium
- casing made of aluminium
- motor protection by thermal contacts
- speed is 100% infinitely variable by using auto transformers

Technische Daten / Technical data:



LWA8 ist in der Luftleistungskennlinie dargestellt
LWA8 is displayed in air performance curve

LWA5 = LWA8 + 4 dB



Typ / Type	Art.-Nr.	U [V]	f [Hz]	P [kW]	I _N [A]	n [min ⁻¹]	C [μF]	t _r [°C]	Geräusch* sound [dB(A)]	Δ I [%]	I _a /I _n	⚠	★	⚖ [kg]
DVES 710-6 D.7KF	A44-71000	3~400	50	2.50	4.80	890	-	45	79 / 75	10	3.6	IP54	01.006	130.0

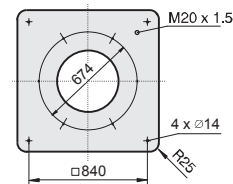
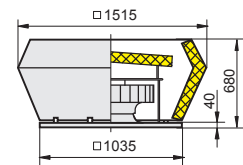
*) relativer Gesamtsummenpegel: Ansaugseite LWA5 / Ausblasseite LWA8 bei V=0,5 x V_{max}

*) relative total sound level: inlet side LWA5 / Outlet side LWA8 at V=0,5 x V_{max}

Geräusche / Sound levels:

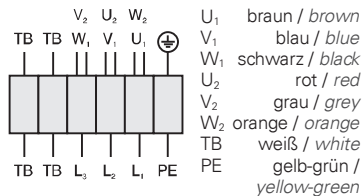
LWArel A-bewertet bei V=0,5*V _{max} LWArel A-weighted at V=0,5*V _{max}		fM [Hz]						
		125	250	500	1K	2K	4K	8K
LWA5 [dB(A)]	Ansaugseite / inlet side	-12	-5	-1	-1	-4	-9	-17
LWA8 [dB(A)]	Ausblasseite / outlet side	-8	-6	-5	-8	-11	-15	-23

Maße / Dimensions: [mm]



Schaltbild / Wiring diagram:

01.006



Zubehör / Accessories:

⁴⁾ Verschlussklappe selbsttätig - Verschlussklappe motorbetrieben siehe Seite 262
⁴⁾ Automatic shutter - Motor-driven shutter please see page 262

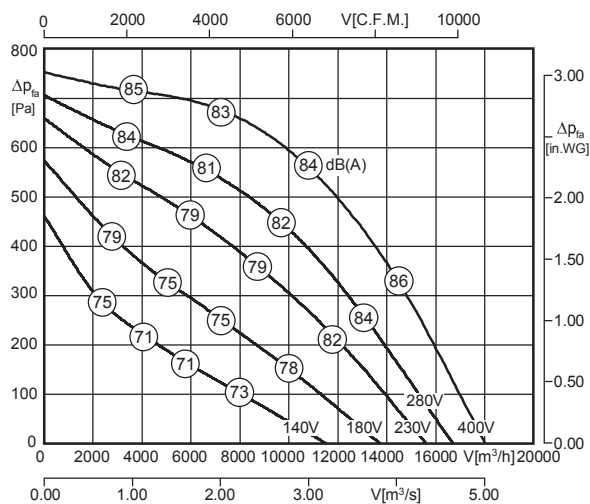


Seite/Page 292 Seite/Page 278 Seite/Page 300 Seite/Page 304 Seite/Page 263 Seite/Page 265 Seite/Page 263 Seite/Page 263 Seite/Page 261 Seite/Page 261 Seite/Page 261 Seite/Page 261 Seite/Page 264



- vertikale Ausführung
 - rückwärtsgekrümmtes Laufrad aus Aluminium
 - Gehäuse aus Aluminium
 - Motorschutz durch Thermokontakte
 - transformatorisch 100% stufenlos steuerbar
- vertical discharge
 - backward curved impeller made of aluminium
 - casing made of aluminium
 - motor protection by thermal contacts
 - speed is 100% infinitely variable by using auto transformers

Technische Daten / Technical data:



LWA8 ist in der Luftleistungskennlinie dargestellt
LWA8 is displayed in air performance curve

$$LWA5 = LWA8 - 4 \text{ dB}$$



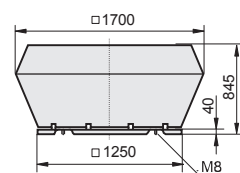
Typ / Type	Art.-Nr.	U [V]	f [Hz]	P [kW]	I _N [A]	n [min ⁻¹]	C [μF]	t _R [°C]	Geräusch* sound [dB(A)]	Δ I [%]	I _s /I _n	⚡	★	⚖ [kg]
DVE 800-6 KD.7NA	A42-80000	3~400	50	2.80	5.50	910	-	50	80 / 84	7.0	4.3	IP54	01.006	164.0

*) relativer Gesamtsummenpegel: Ansaugseite LWA5 / Ausblasseite LWA8 bei V=0,5 x V_{max}
*) relative total sound level: inlet side LWA5 / Outlet side LWA8 at V=0,5 x V_{max}

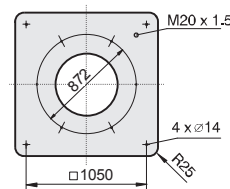
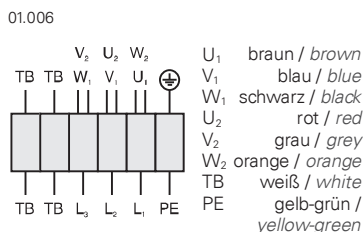
Geräusche / Sound levels:

LWArel A-bewertet bei V=0,5*V _{max} LWArel A-weighted at V=0,5*V _{max}	fM [Hz]						
	125	250	500	1K	2K	4K	8K
LWA5 [dB(A)] Ansaugseite / inlet side	-15	-12	-12	-11	-9	-15	-24
LWA8 [dB(A)] Ausblasseite / outlet side	-12	-10	-7	-6	-8	-18	-21

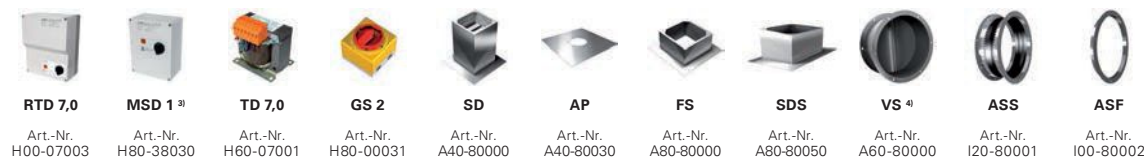
Maße / Dimensions: [mm]



Schaltbild / Wiring diagram:



Zubehör / Accessories:

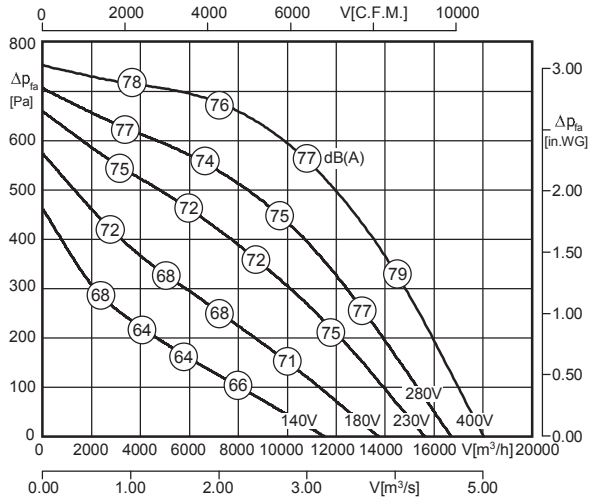


Seite/Page 292 Seite/Page 278 Seite/Page 300 Seite/Page 304 Seite/Page 263 Seite/Page 265 Seite/Page 263 Seite/Page 263 Seite/Page 261 Seite/Page 261 Seite/Page 261



- schallgedämmte Ausführung
- rückwärtsgekrümmtes Laufrad aus Aluminium
- Gehäuse aus Aluminium
- Motorschutz durch Thermokontakte
- transformatorisch 100% stufenlos steuerbar
- *sound attenuated version*
- *backward curved impeller made of aluminium*
- *casing made of aluminium*
- *motor protection by thermal contacts*
- *speed is 100% infinitely variable by using auto transformers*

Technische Daten / Technical data:



LWA8 ist in der Luftleistungskennlinie dargestellt
LWA8 is displayed in air performance curve

LWA5 = LWA8 - 4 dB



Typ / Type	Art.-Nr.	U [V]	f [Hz]	P [kW]	I _N [A]	n [min ⁻¹]	C [μF]	t _r [°C]	Geräusch* sound [dB(A)]	ΔI [%]	I _a /I _n	⚠	★	⚖ [kg]
DVES 800-6 KD.7NA	A44-80000	3~400	50	2.80	5.50	910	-	50	73 / 77	7.0	4.3	IP54	01.006	172.0

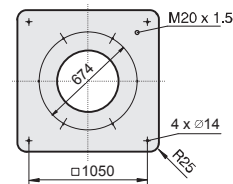
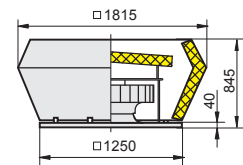
*) relativer Gesamtsummenpegel: Ansaugseite LWA5 / Ausblasseite LWA8 bei V=0,5 x V_{max}

*) relative total sound level: inlet side LWA5 / Outlet side LWA8 at V=0,5 x V_{max}

Geräusche / Sound levels:

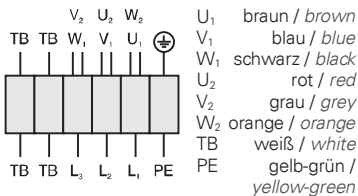
LWArel A-bewertet bei V=0,5*V _{max} LWArel A-weighted at V=0,5*V _{max}		fM [Hz]						
		125	250	500	1K	2K	4K	8K
LWA5 [dB(A)]	Ansaugseite / inlet side	-15	-12	-12	-11	-9	-15	-24
LWA8 [dB(A)]	Ausblasseite / outlet side	-12	-10	-7	-6	-8	-18	-21

Maße / Dimensions: [mm]



Schaltbild / Wiring diagram:

01.006



³⁾ 4 kW
⁴⁾ Verschlussklappe selbsttätig - Verschlussklappe motorbetrieben siehe Seite 262
⁴⁾ Automatic shutter - Motor-driven shutter please see page 262

Zubehör / Accessories:

Art.-Nr. H00-07003	Art.-Nr. H80-38030	Art.-Nr. H60-07001	Art.-Nr. H80-00031	Art.-Nr. A40-80000	Art.-Nr. A40-80030	Art.-Nr. A80-80000	Art.-Nr. A80-80050	Art.-Nr. A60-80000	Art.-Nr. I20-80001	Art.-Nr. I00-80002
Seite/Page 292	Seite/Page 278	Seite/Page 300	Seite/Page 304	Seite/Page 263	Seite/Page 265	Seite/Page 263	Seite/Page 263	Seite/Page 261	Seite/Page 261	Seite/Page 261